

# Acompanhamento Familiar na Perspectiva Atual

Denise Kopp Zugman

# Famílias em Situação de Vulnerabilidade Social

Famílias multidesafiadas

# Trabalho Social com Famílias



PAIF

# Objetivos do PAIF

1

Fortalecer a função protetiva das famílias

2

Prevenir a ruptura dos vínculos familiares e comunitários

3

Promover o acesso a programas, serviços e benefícios, e demais políticas setoriais

4

Promover e potencializar o protagonismo e a autonomia de indivíduos, famílias e comunidades

# Trabalho Social com Famílias no PAIF



Acolhida

Oficinas com  
Famílias



Ações  
Particularizadas

Ações  
Comunitárias

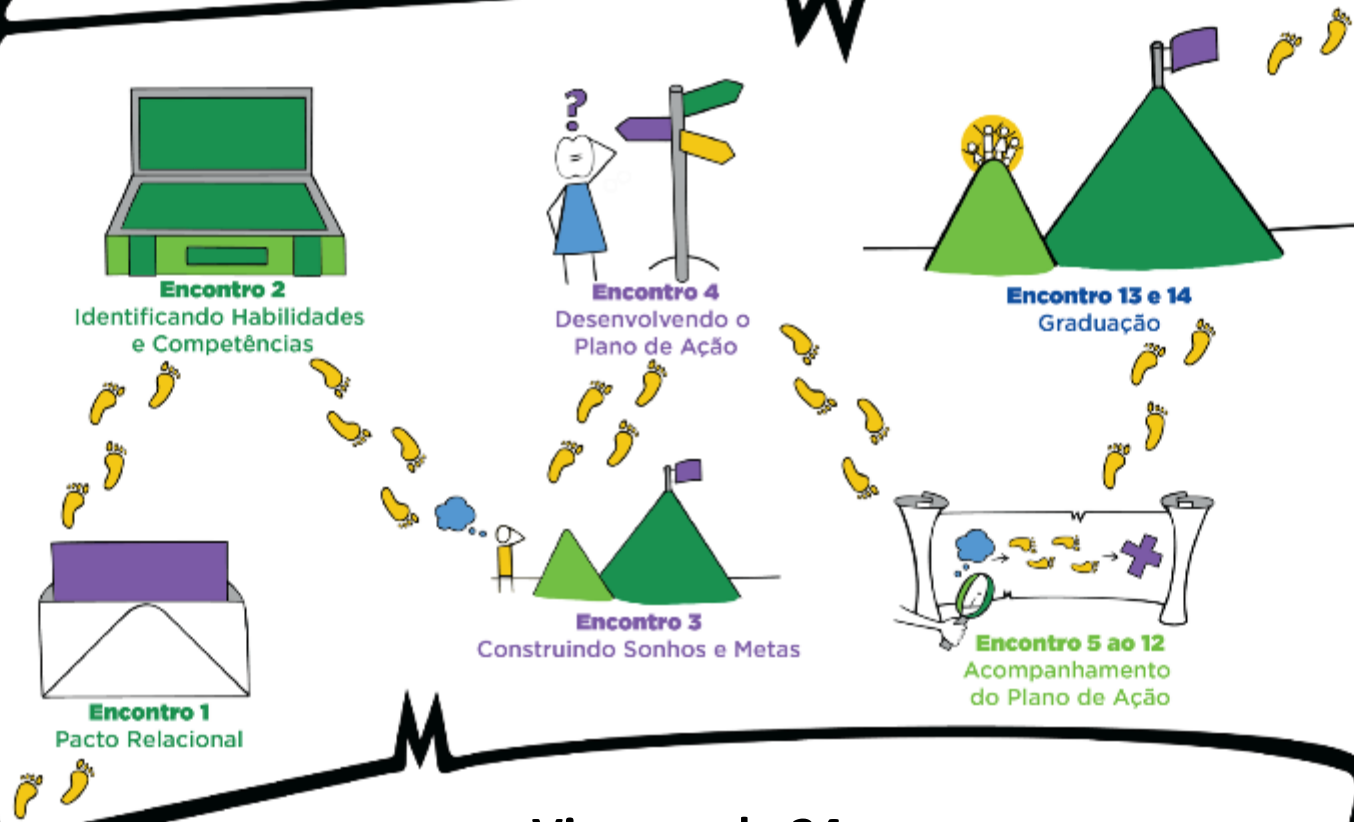


Encaminhamentos

# Modelo de Acompanhamento familiar do Programa Família Nossa Gente

Recurso metodológico de apoio ao  
PAIF

# Percurso metodológico do Acompanhamento Familiar



Viagem de 24 meses

Mínimo de 14 encontros



# Principal desafio do Acompanhamento Familiar:

- aderência da família -



Fundamentação na abordagem colaborativa - que convida a uma posição relacional horizontalizada.

*Reconhece o saber das famílias colocando-as numa posição ativa de sujeitos de ação. O técnico de referência, ocupando uma posição de “parceiro apreciativo”, colabora para trazê-las para um espaço de potência.*





Instituição do **VÍNCULO** com as famílias – fator indispensável para a continuidade do atendimento socioassistencial.

Dele depende a aderência da família.



# PILARES DO TRABALHO SOCIAL COM FAMÍLIAS

- A relação ocorre como um **COMPROMISSO** entre o profissional e a família, em um contexto de **RESPEITO** e **COLABORAÇÃO**.



## ETIMOLOGIA DE RESPEITO E RESPEITAR

O substantivo é expressado no latim como respectus, proveniente do verbo respectāre, no sentido de **considerar ou prestar atenção ao redor**, composto pelo prefixo re-, em função de reiteração e **ênfase apontando dedicação**, e spectāre, associado a specere, indicando a **ação de apreciar, olhar ou observar**.



- Respeitar as especialidades da família, suas habilidades e recursos, e o ritmo da família.

- Levar em consideração o que as famílias sentem que **precisam** e **desejam** para si mesmas.
- *Trabalhando **PARA/COM** famílias **EM VEZ DE AGINDO** sobre elas.*

- Imprimir com a família uma relação de parceiro apreciativo.
- uma relação/trabalho continuado.



# Acompanhamento Familiar em Tempos de Pandemia

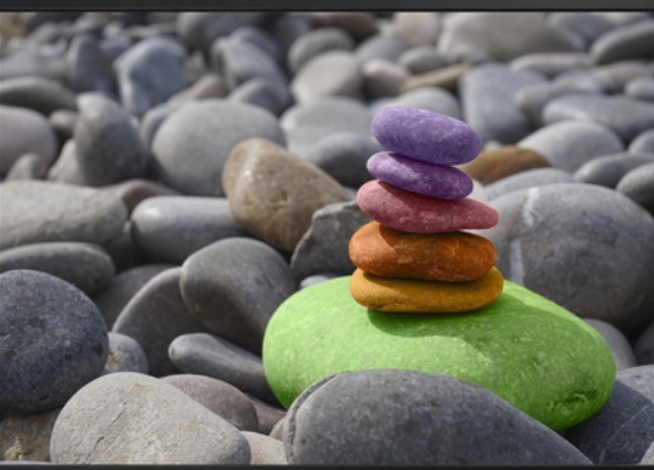


# Desafios

- Como seguir com o atendimento e acompanhamento familiar?
- Como avaliar o impacto da pandemia no território, nas famílias e nas equipes?
- Como avaliar a vulnerabilidade relacional decorrente do isolamento?

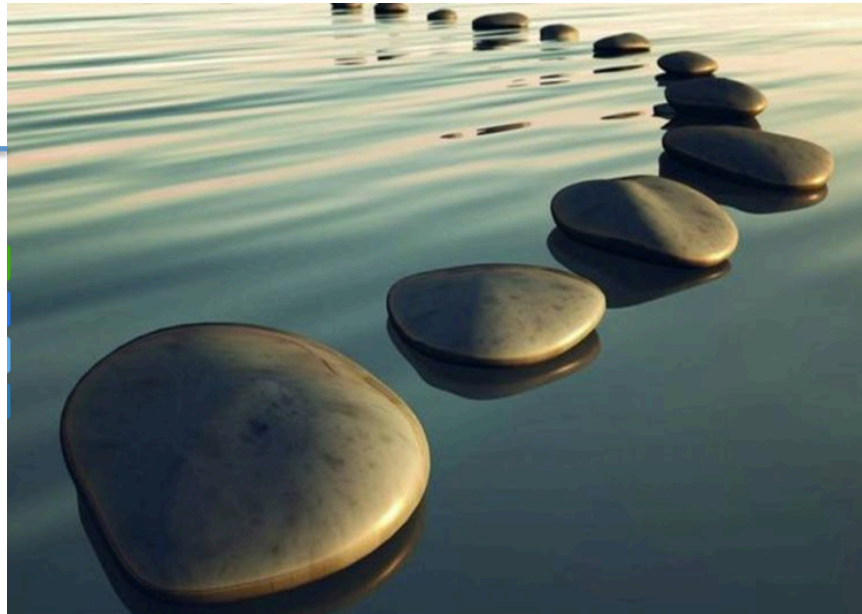






- Importância de mapear os recursos, tecnológicos das famílias e do território.
- Compromisso, criatividade/improvisso e colaboração por parte das equipes.
- Importância da intersetorialidade/comitês

- Agendamento de tele atendimento, grupos de whats de acompanhamento familiar, visita domiciliar, boletins informativos, etc.



# Multiplos impactos da Pandemia

---

Saúde

Educação

Trabalho

Emocional

Relacional

# Importância da intersetorialidade/ comitês



# Obrigada

[denisekoppz@terra.com.br](mailto:denisekoppz@terra.com.br)

41 99991.4482