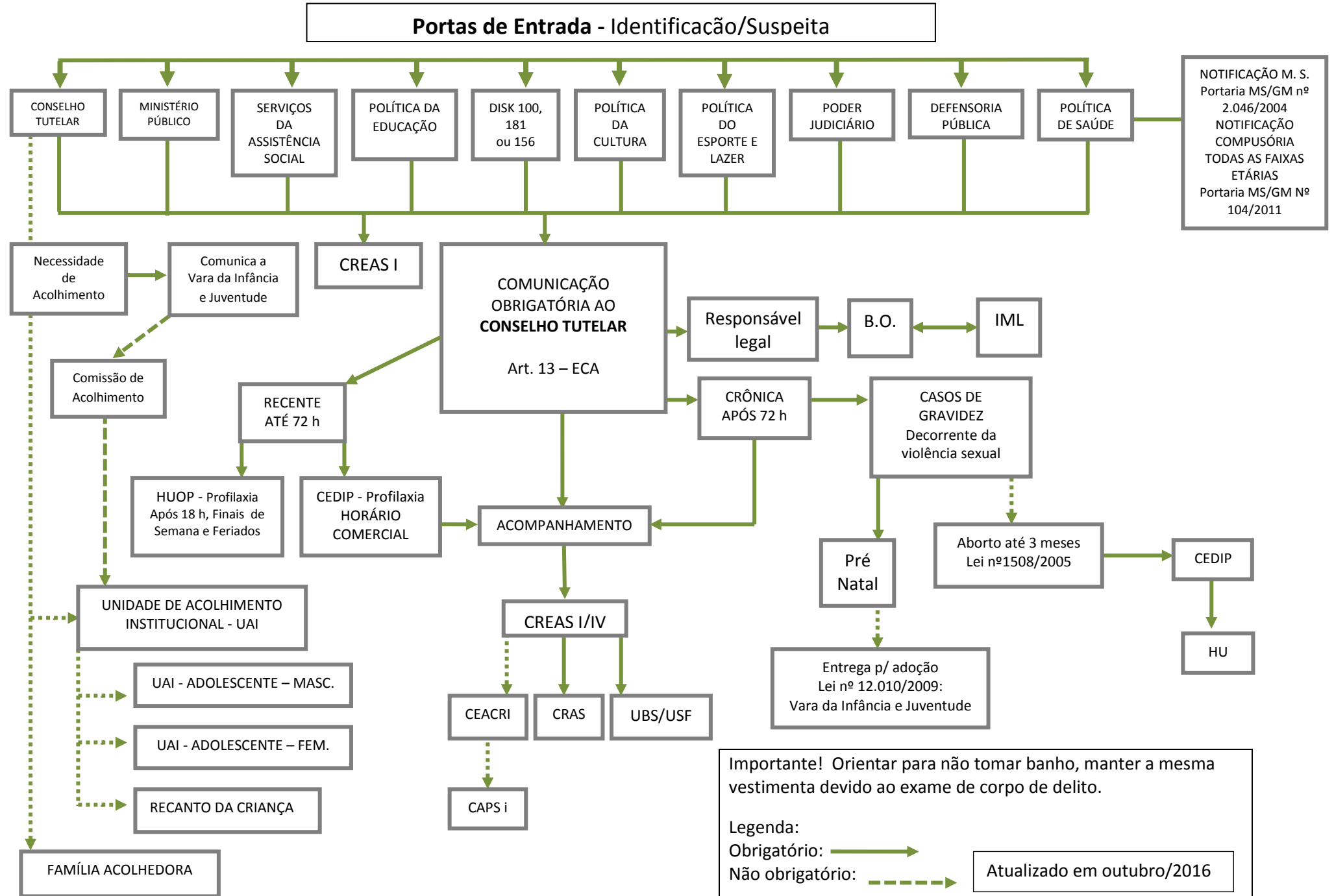


FLUXOGRAMA DE ATENDIMENTO PARA VIOLÊNCIA SEXUAL CRIANÇA E ADOLESCENTE



SERVIÇO	AÇÕES
CRAS	<ul style="list-style-type: none"> - Encaminhar para acompanhamento pela UBS/PSF; - Acompanhamento Familiar e benefícios; - Inserção nos Serviços e programas da Assistência Social quando necessário (Bolsa Família, BPC, Benefícios Eventuais, Serviços de convivência e fortalecimento de vínculos, entre outros); - Encaminhamento ao Conselho Tutelar.
CREAS I	<ul style="list-style-type: none"> - Acolhida, Avaliação e acompanhamento psicossocial; - Inserção no PAEFI; - Orientação e encaminhamento para a rede de serviços (UBS/USF, CEACRI, dentre outros); - Comunicar ao Conselho Tutelar.
CREAS II	<ul style="list-style-type: none"> - Encaminhar ao Conselho Tutelar - Orientar e encaminhar para a rede de serviços; - Informação à UBS e CRAS para acompanhamento.
CASA DE PASSAGEM MASCULINA	<ul style="list-style-type: none"> - Encaminhar ao Conselho Tutelar; - Orientar e encaminhar para a rede de serviços;
CASA DE PASSAGEM FEMININA	<ul style="list-style-type: none"> - Encaminhar ao Conselho Tutelar; - Orientar e encaminhar para a rede de serviços;
CENTRO DA JUVENTUDE	<ul style="list-style-type: none"> - Encaminhar ao Conselho Tutelar; - Orientar e encaminhar para a rede de serviços;
PROGRAMA FAMÍLIA ACOLHEDORA	<ul style="list-style-type: none"> - Encaminhar ao Conselho Tutelar; - Orientar e encaminhar para a rede de serviços; - Suspeita ou confirmação de violência em relação à família acolhedora, avaliar a continuação ou desligamento da mesma;
FAMÍLIAS ACOLHEDORAS	<ul style="list-style-type: none"> - Comunicar ao Programa Família Acolhedora e ao Conselho Tutelar; - Acompanhar as crianças ou adolescentes nos atendimentos nos serviços da rede;
PLANTÃO SOCIAL	Encaminhar para o Conselho Tutelar.
ABRIGO DE MULHERES VANUSA COVATTI	<ul style="list-style-type: none"> - Acolher institucionalmente mulheres e filhos em situação de violência; - Orientar e encaminhar para a rede de serviços; - Encaminhar ao Conselho Tutelar.
EURECA I e II	<ul style="list-style-type: none"> - Encaminhar ao Conselho Tutelar; - Orientar e encaminhar para a rede de serviços;
CONSELHO TUTELAR	<ul style="list-style-type: none"> - Encaminhar semanalmente a lista de casos atendidos de violência à SESAU/VIIEP para controle das notificações; - Encaminhar para a rede de serviços (CREAS I, UBS, dentre outros); - Acompanhar a criança ou adolescente ao IML, CEDIP ou HUOP nos casos de suspeita ou confirmação de violência sexual; - Monitorar os casos de acompanhamento dos pais ou responsáveis nos serviços (CEACRI, CREAS I, dentre outros) - Registrar no SIPIA a suspeita ou confirmação de violência sexual;

ESCOLA MUNICIPAL	<ul style="list-style-type: none"> - Encaminhar ao Conselho Tutelar; - Orientar e encaminhar para a UBS e CRAS;
ESCOLA ESTADUAL	<ul style="list-style-type: none"> - Encaminhar ao Conselho Tutelar; - Orientar e encaminhar para a UBS e CRAS;
PROGRAMA DE EVASÃO ESCOLAR	<ul style="list-style-type: none"> - Encaminhar ao Conselho Tutelar;
UBS	<ul style="list-style-type: none"> - Encaminhar ao Conselho Tutelar; - Notificar os casos de suspeita ou confirmação de violência (Ficha de Notificação ...) - Orientar e encaminhar para a rede de serviços (CASM, CEACRI, dentre outros); - Acompanhar através de visitas domiciliares e atendimentos na Unidade
CAPS AD	<ul style="list-style-type: none"> - Encaminhar ao Conselho Tutelar; - Notificar os casos de suspeita ou confirmação de violência (Ficha de Notificação ...) - Orientar e encaminhar para a rede de serviços (CASM, CEACRI, CEDIP ou HUOP, dentre outros);
UPA	<ul style="list-style-type: none"> - Encaminhar ao Conselho Tutelar; - Notificar os casos de suspeita ou confirmação de violência (Ficha de Notificação ...) - Orientar e encaminhar para a rede de serviços (CASM, CEACRI, CEDIP ou HUOP, dentre outros); - Se for até 72 horas após situação de violência encaminhar a pessoa ao CEDIP ou HUOP para realização de profilaxia
HUOP	<ul style="list-style-type: none"> - Notificar os casos de suspeita ou confirmação de violência (Ficha de Notificação ...) - Iniciar o tratamento clínico para profilaxia e encaminhar para continuidade no CEDIP.
CEDIP	<ul style="list-style-type: none"> - Notificar os casos de suspeita ou confirmação de violência (Ficha de Notificação ...) - Realizar tratamento clínico para profilaxia das DSTs e exames de acompanhamento.
CEACRI	<ul style="list-style-type: none"> - Encaminhar ao Conselho Tutelar; - Notificar os casos de suspeita ou confirmação de violência (Ficha de Notificação ...) - Orientar e encaminhar para a rede de serviços (UBS/USF, CASM, CEDIP ou HUOP, dentre outros); - Realizar psicoterapia às crianças e adolescentes
CAPSi	<ul style="list-style-type: none"> - Encaminhar ao Conselho Tutelar; - Notificar os casos de suspeita ou confirmação de violência (Ficha de Notificação ...) - Orientar e encaminhar para a rede de serviços (CASM, CEACRI, CEDIP ou HUOP, dentre outros);