

FAMÍLIA PARANAENSE



Secretaria da Família e
Desenvolvimento Social

A intersectorialidade no Programa Família Paranaense

A **intersectorialidade** apresenta-se como vetor transversal da mudança e a **principal estratégia** do Programa Família Paranaense.

Visando o desenvolvimento, o protagonismo e a promoção social das famílias que vivem em situação de alta vulnerabilidade social, são necessárias abordagens ainda mais **integradas** entre diferentes atores, com responsabilidades e processos **compartilhados** e bem definidos, para garantir um acompanhamento **multidimensional** mais abrangente para as famílias paranaenses.

Principais resultados de 2017

Inclusão
Produtiva



Habitação

Renda
Agricultor
Familiar



Acompanha-
mento
Familiar



Lazer Paraná



AFAI

Principais resultados de 2017

Inclusão
Produtiva



Habitação

Renda
Agricultor
Familiar



Acompanha-
mento
Familiar



Lazer Paraná



AFAI

Habitação



- **Redução do Déficit Habitacional:**
 - **Parceria COHAPAR;**
 - **1ª fase: Chamada pública 01/2017:**
 - **20** municípios;
 - **545** famílias.
 - **2ª fase: Chamada pública 05/2017:**
 - **Documentação disponível no site.**

Habitação

- **Requalificação Integrada de Bairros:**
 - Parceria COHAPAR;
 - **5** municípios e **547** famílias
 - Regulamentação do aluguel social para todas as famílias;
 - Rebouças:
 - **53** famílias
 - em fase de licitação.



Habitação

- **Projeto Caixa D'Água:**
 - Parceria **SANEPAR**;
 - 2017: Projeto piloto em **9** municípios e **499** famílias;
 - 2018: Expansão para **132** municípios e **10.894** famílias.

Principais resultados de 2017

Inclusão
Produtiva



Habitação

Renda
Agricultor
Familiar



Acompanha-
mento
Familiar

Lazer Paraná



AFAI

Acompanhamento Familiar



1º semestre:

8 Encontros Macrorregionais com apresentação da metodologia e 3 capacitações do Modelo de Acompanhamento – 257 municípios

2º semestre:

Início da supervisão para os 177 municípios que aderiram ao Modelo de Acompanhamento Familiar.



Principais resultados de 2017

Inclusão
Produtiva



Renda
Agricultor
Familiar



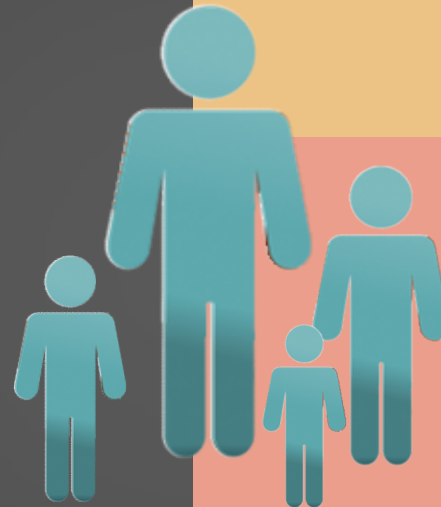
Lazer Paraná



Habitação

Acompanha-
mento
Familiar

AFAI



Atenção às Famílias dos Adolescentes Internados por Medidas Socioeducativas – AFAI

- Parceria **DEASE – SEJU;**
- **786** famílias atendidas
- 1ª fase: convênio
 - 2012/2013: **81** municípios;



Aulas de informática – Foz do Iguaçu

Atenção às Famílias dos Adolescentes Internados por Medidas Socioeducativas – AFAI

- 2ª fase: repasse fundo a fundo
 - 2015: **40** municípios;
 - 2017: **36** municípios;
- 3ª fase: previsão de abertura em 2018.

Projeto Leve Tibagi

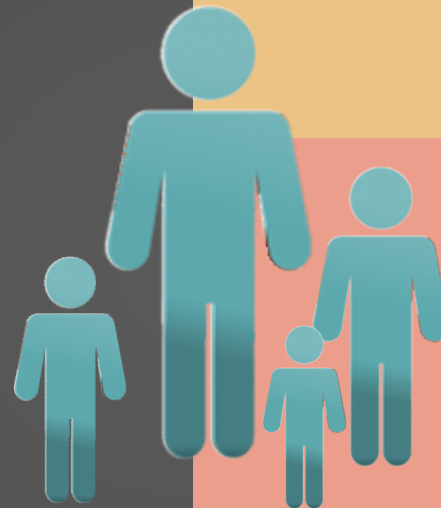


Principais resultados de 2017

Inclusão
Produtiva



Renda
Agricultor
Familiar



Habitação

Acompanha-
mento
Familiar

Lazer Paraná

AFAI

Lazer Paraná

- Parceria **SEET**;
- 2013: Projeto piloto em **39** municípios;
- 2014/2015: **81** municípios;



Lazer Paraná



- 2017: capacitação dos profissionais de educação física de **150** municípios;
- 2018: início do atendimento ao público.

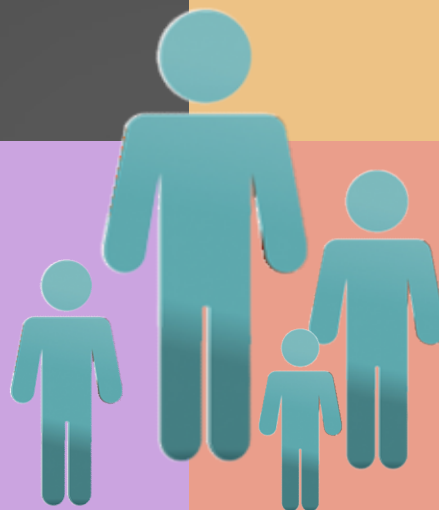
Principais resultados de 2017

Inclusão
Produtiva



Habitação

Renda
Agricultor
Familiar



Acompanha-
mento
Familiar

Lazer Paraná

AFAI

Renda Família Paranaense – Agricultor Familiar

- Parceria **EMATER e SEAB**
- Expansão para **156** municípios prioritários;
- Flexibilização de critérios para participar:
 - Retirada da DAP (Decreto 8055/2017) e
 - Expansão para mais famílias.
- Intensa participação dos parceiros nos Comitês Intersetoriais e nos Encontros Macrorregionais do Programa;



Renda Família Paranaense – Agricultor Familiar

- R\$ **1.881.000,00** pagos (dez/2015 – nov/2017)
- **2.381** famílias incluídas
- **1.308** famílias pagas



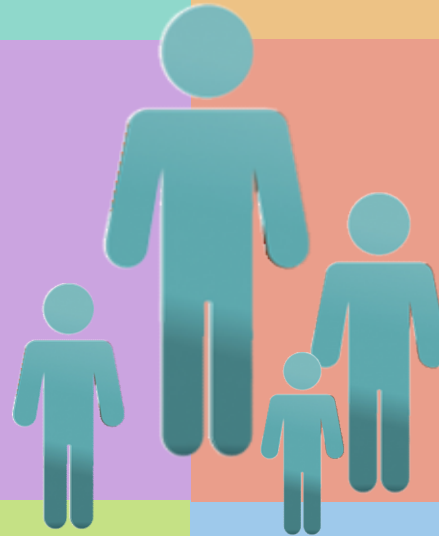
Principais resultados de 2017

Inclusão
Produtiva

Habitação

Renda
Agricultor
Familiar

Acompanha-
mento
Familiar



Lazer Paraná

AFAI

Inclusão Produtiva

2.880

vagas

Cursos de Qualificação Profissional
em **40** municípios – Parceria SEJU

1.250

vagas

Ações de Inclusão Produtiva
em **50** municípios

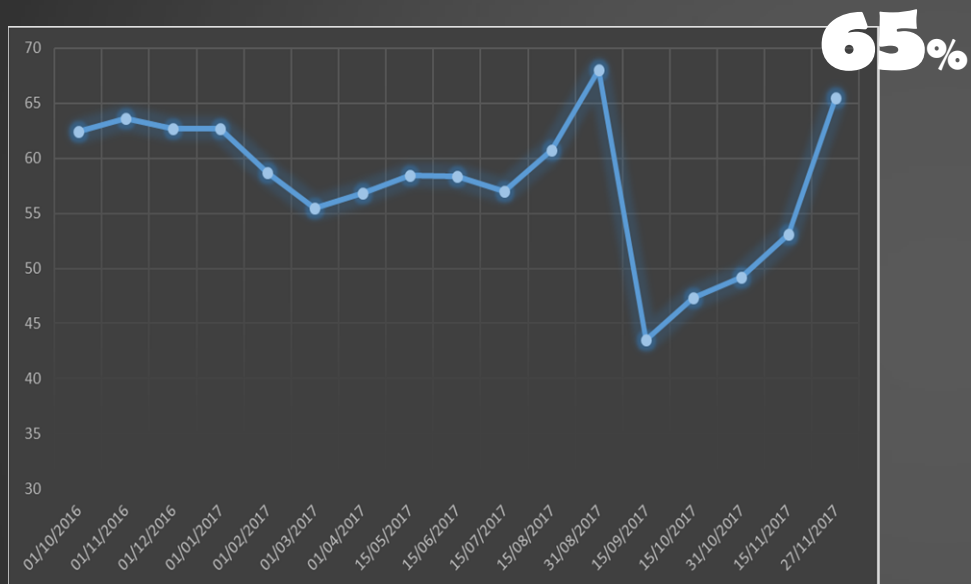
Trabalho de design social em **15** municípios para grupos de
produção coletiva

Índice de Aderência

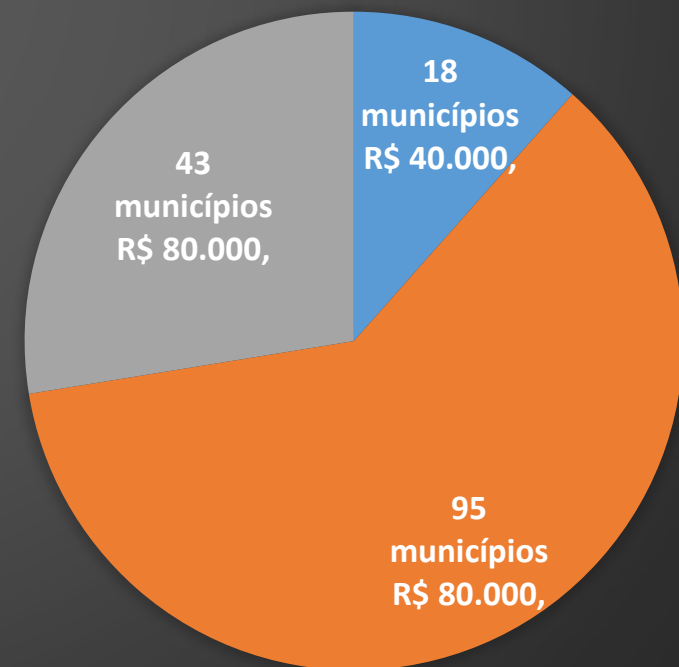
- Congrega indicadores relacionados ao acompanhamento das famílias incluídas e gestão do Programa;
- Utilizado para o repasse de recursos do Incentivo Família Paranaense IV e Incentivo Adesão Espontânea;

Índice de Aderência - Prioritários

Repases 2017: R\$ 9.860.000,

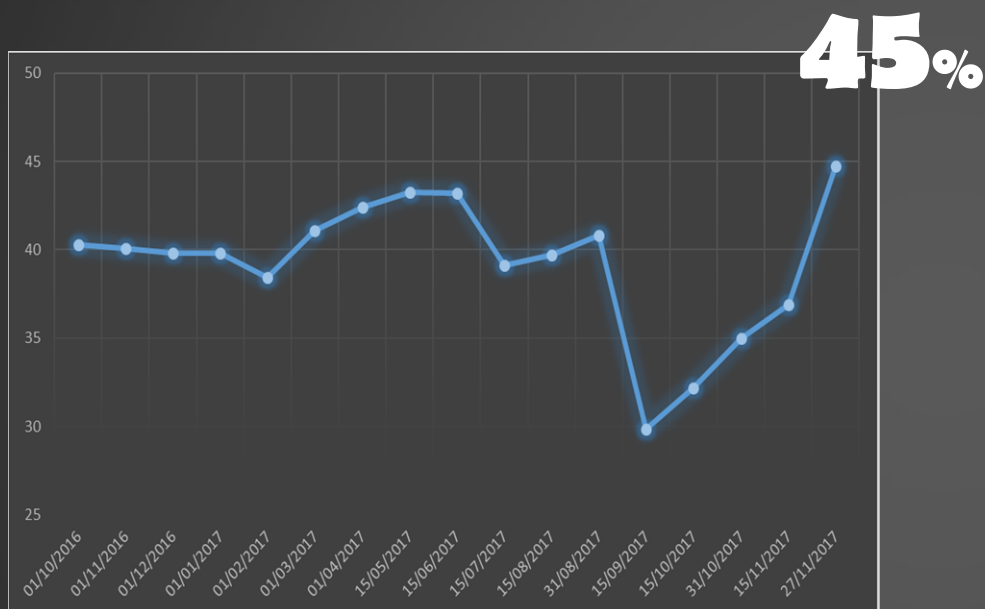


Índice de Aderência por mês



Índice de Aderência – Adesão Espontânea

Repases 2017: R\$ **6.870.000,**



Índice de Aderência por mês

Menos de 60%
R\$ 30.000,00

R\$ **5.550.000,**

185

municípios

60% ou +
R\$ 60.000,00

R\$ **1.320.000,**

22

municípios

Capacitações

1.100

1.100 pessoas capacitadas
8 Encontros Macrorregionais



1.029

1.029 pessoas capacitadas
Sistema de Acompanhamento das Famílias

559

559 pessoas capacitadas
Intersectorialidade no Programa Família Paranaense

Capacitações

458

pessoas capacitadas

Modelo de Acompanhamento Familiar

145

pessoas capacitadas

Renda Agricultor Familiar



Avaliações

- **Avaliação de Impacto:**
 - Parceria **IPARDES** e apoio dos CRAS e Unidades de Saúde municipais;
 - Janeiro a Abril de 2017;
 - **5.933** famílias pesquisadas – 2 grupos (tratamento e controle);
 - **76** municípios prioritários.
- **Avaliação Psicossocial;**
- **Avaliação Intermediária**



Obrigada.



familiaparanaense@seds.pr.gov.br
(41) 3210-2710