

# PROGRAMA FAMÍLIA PARANAENSE

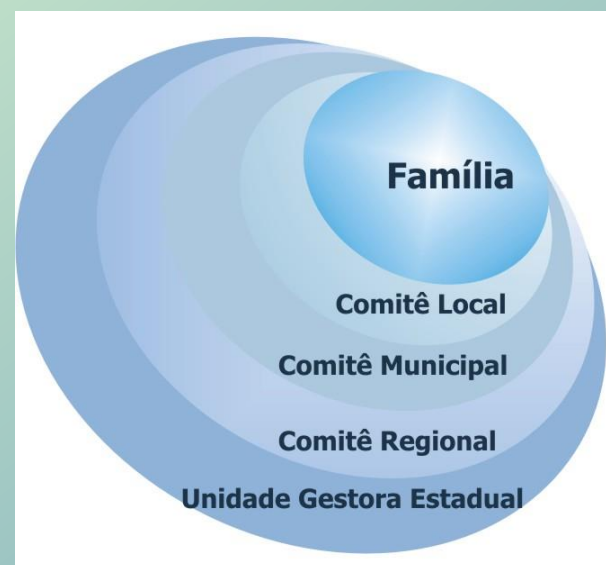
## AVALIAÇÃO



# CONTEXTO DAS AVALIAÇÕES NO PROGRAMA FAMÍLIA PARANAENSE

- ▶ **Diversidade de modelos:** o Programa não é apreendido em sua totalidade em apenas uma única avaliação. Cada método de avaliação possui suas riquezas e suas limitações.
- ▶ **Possibilidades de produzir encontros** entre os distintos resultados de cada método para se ter a “inteireza” do Programa.
- ▶ **Encadear abordagens metodológicas** para aprofundar e enriquecer a experiência da avaliação.
- ▶ **Possibilita leituras diferentes** de um mesmo tema.

# ELEMENTOS A SEREM AVALIADOS



# **AVALIAÇÕES NO PROGRAMA FAMÍLIA PARANAENSE**

- ▶ **Avaliação de Impacto**
- ▶ **Avaliação Psicossocial**
- ▶ **Avaliação Intermediária**
- ▶ **Avaliação do Índice de Vulnerabilidade das Famílias**

# AVALIAÇÃO DE IMPACTO - PROGRAMA FAMÍLIA PARANAENSE

- ▶ Identificar em que medida o Programa melhora a qualidade de vida das famílias nos seis eixos principais.
- ▶ Antes e depois, com dois grupos: tratamento e controle
- ▶ IPARDES e Zoom Pesquisas

# AVALIAÇÃO PSICOSSOCIAL - PROGRAMA FAMÍLIA PARANAENSE

- ▶ **Matriz de Resultados: Melhoria no índice de habilitação psicossocial.**
- ▶ Necessidade de utilizar **escalas** típicas de medição de atitudes
- ▶ Pretensão de promover a inclusão social a partir da prestação dos serviços e a integração de políticas públicas ao mesmo público alvo.
- ▶ Para isso, o programa conta com 61 ações distribuídas em 6 áreas: Educação; Habitação; Assistência Social; Trabalho; Segurança Alimentar e Nutricional.

# AVALIAÇÃO PSICOSSOCIAL - PROGRAMA FAMÍLIA PARANAENSE

Contudo, as ações podem promover a melhoria das vulnerabilidades, sem excluir a **dependência** destas famílias da contínua intervenção do Estado.

- ▶ A situação ideal pressupõe que a família tenha capacidade e autonomia para desenvolver seus projetos de vida, acreditar em seus sonhos, o que preconiza o Modelo de **Acompanhamento Familiar** do Programa.
- ▶ Esta capacidade de autonomia se denomina **habilidade psicossocial**, ou seja, refere-se à habilidade psíquica de cada indivíduo exercer a autonomia para planejar e executar suas ações a partir de um projeto de vida estabelecido e que considere o seu contexto social, familiar e a sua condição de vida.

# AVALIAÇÃO PSICOSSOCIAL - PROGRAMA FAMÍLIA PARANAENSE

- ▶ Cabe na avaliação da habilidade psicossocial indicar os efeitos geradores baseados na experiência de acompanhamento e na vinculação com serviços sociais sobre as **atitudes, disposições, práticas e orientação relacionadas com a superação.**
- ▶ Observa-se que isso envolve mais que a auto-estima. Um indivíduo pode ter uma elevada auto-estima, mas não ter capacidade de planejar e agir.



# AVALIAÇÃO PSICOSSOCIAL - PROGRAMA FAMÍLIA PARANAENSE

- ▶ Para planejar e agir, as pessoas devem seguir sonhos, ter a expectativa de uma vida melhor, **ter esperança**.
- ▶ Aqueles que estão excluídos ou à margem do sistema, podem ter perdido a condição de sonhar e se tornam dependentes de um apoio contínuo do Estado.
- ▶ O nível de esperança espelha-se nas ações do Programa e, portanto, retrata a melhor forma de avaliar a habilidade psicossocial das famílias atendidas.

# AVALIAÇÃO PSICOSSOCIAL - PROGRAMA FAMÍLIA PARANAENSE

- ▶ **Como medir** questões tão subjetivas e transformá-las em objetivas?
- ▶ Dentre as diferentes formas de avaliar o nível de esperança os sistemas validados internacionalmente, está sendo sugerido a **Escala de Esperança Específico de Domínio (DSDH)**, proposto por Sympson (1999). Este sistema envolve a avaliação de 6 áreas, pertinentes às trabalhadas pelo programa.
- ▶ 1.075 famílias
- ▶ Grupo controle e grupo tratamento (acompanhamento familiar)
- ▶ Antes e depois

# AVALIAÇÃO INTERMEDIÁRIA - PROGRAMA FAMÍLIA PARANAENSE

- ▶ **Mensurar os principais resultados do Programa**, de acordo com seus objetivos, considerando sua complexidade quanto ao arranjo de gestão e seu modelo intersetorial de atuação junto às famílias incluídas.
- ▶ **Identificar as fortalezas e fragilidades da estrutura;**
- ▶ **Identificar alternativas para o aprimoramento**, que poderiam incluir modificações das atividades, responsabilidades da equipe técnica, cronograma de atividades, gestão orçamentária e financeira, entre outras.

# AVALIAÇÃO INTERMEDIÁRIA - PROGRAMA FAMÍLIA PARANAENSE

- ▶ **Visitas de campo e entrevistas:**
  - ▶ **Entrevistas com gestores, técnicos, consultores contratados;**  
**Visitas in loco em ações em funcionamento para realizar entrevistas em profundidade e análise das atividades desenvolvidas em campo;**
- ▶ **Elaborar relatório com as lições aprendidas até o presente momento e as recomendações de aperfeiçoamento.**

# AVALIAÇÃO DO ÍNDICE DE VULNERABILIDADE DAS FAMÍLIAS

- ▶ Principal instrumento para determinação da entrada da família no Programa.
- ▶ Um dos principais itens para o desligamento das famílias
- ▶ Fonte secundária e medição complexa.
- ▶ Permite identificar as alternâncias do Índice de cada família, por dimensão e por indicador.