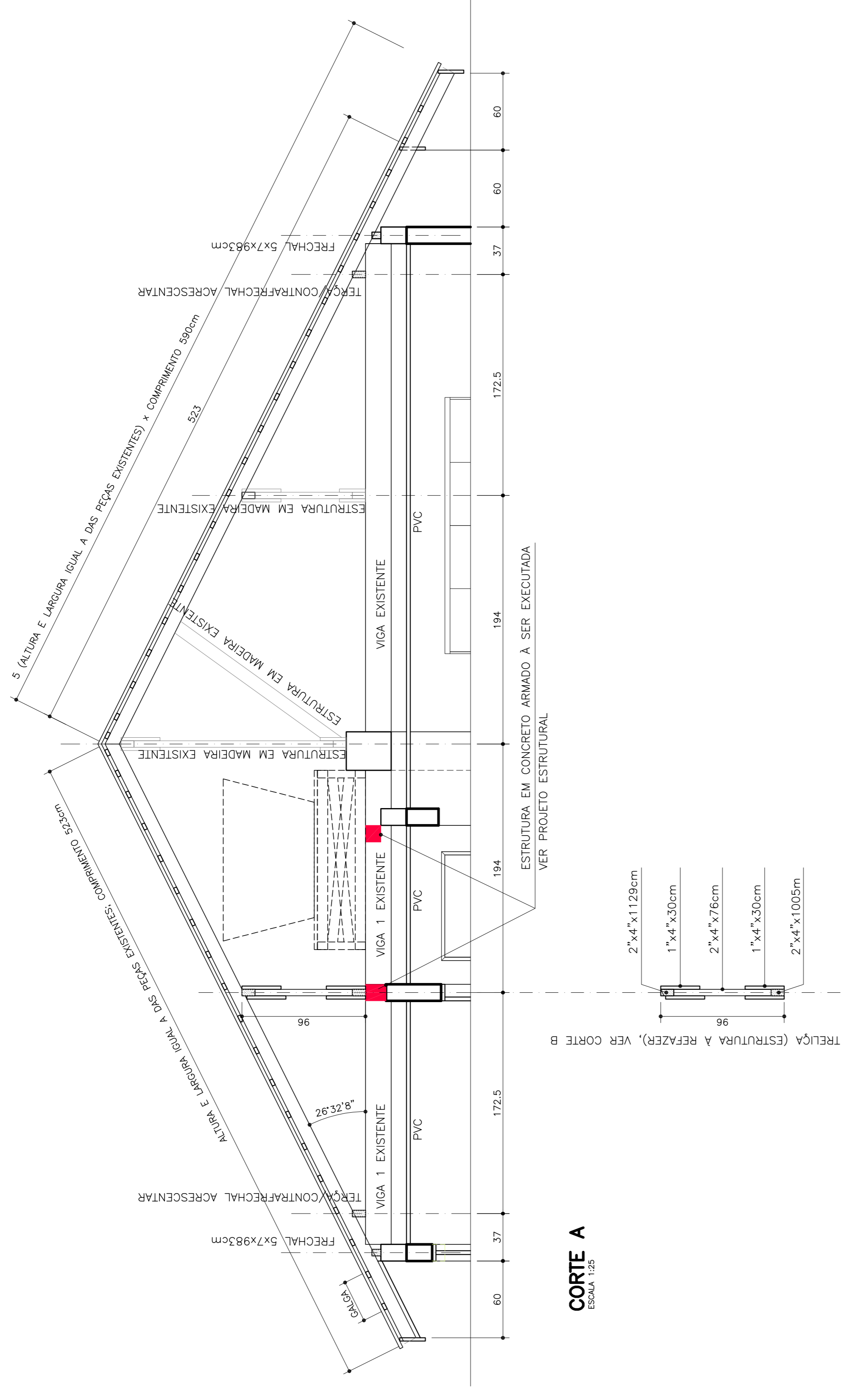
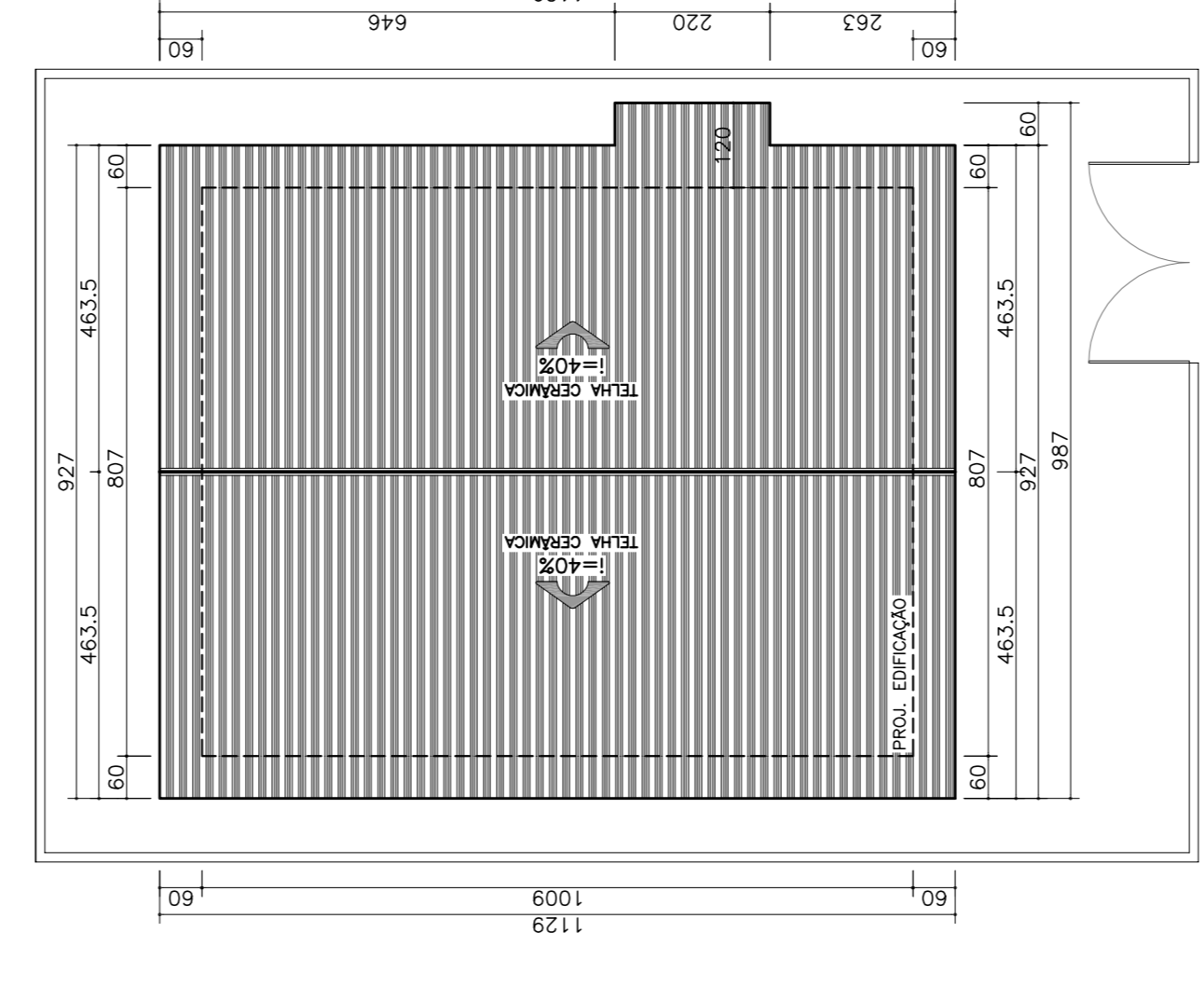


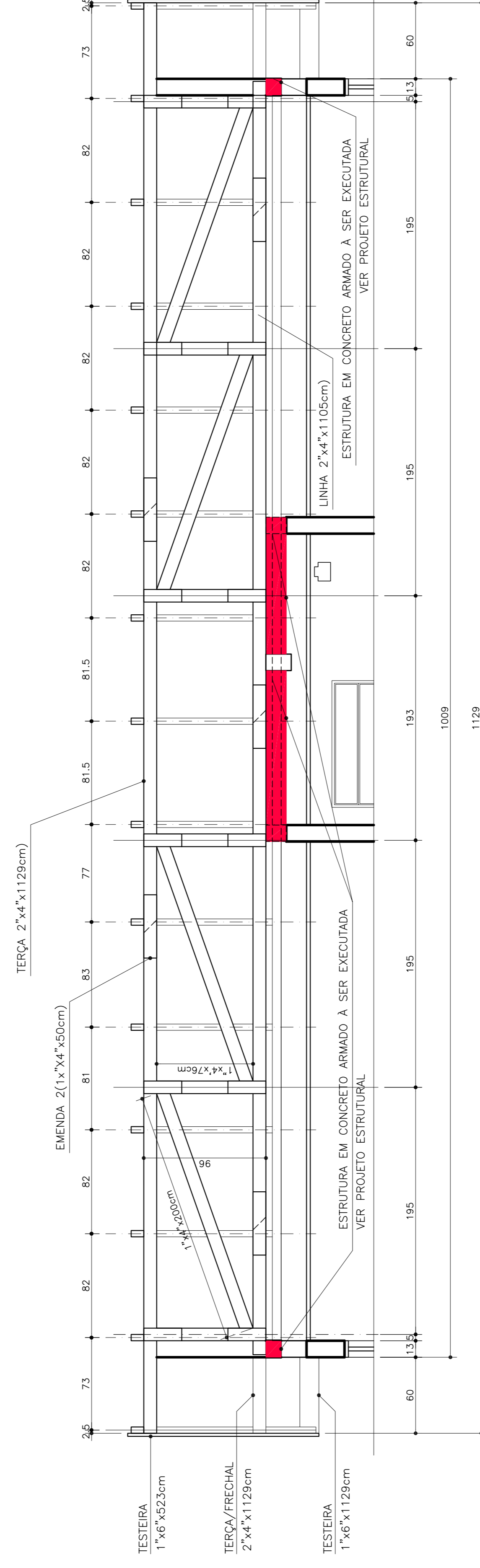
PLANTA  
Escala: 1:20



CORTE A  
Escala: 1:20

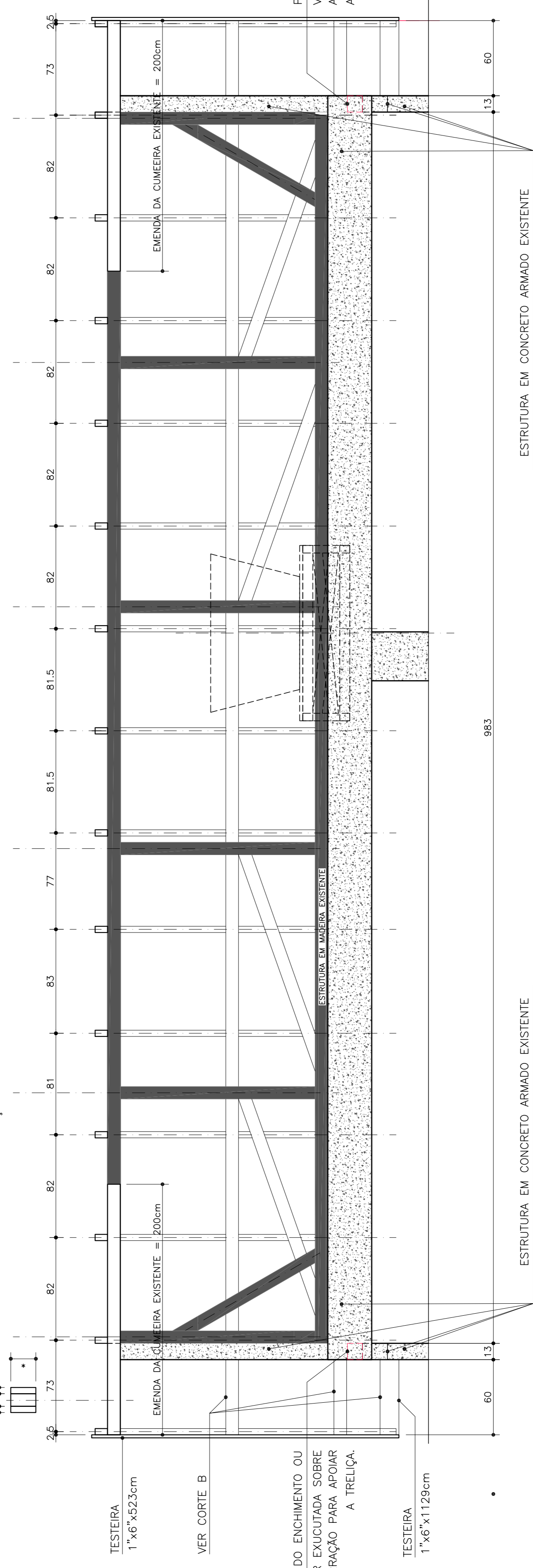


COBERTURA  
Escala: 1:10



CORTE B - TRELIÇA  
Escala: 1:10

1:20  
• ALTURA E LARGURA IGUAL A DA PEÇA EXISTENTE



CORTE B  
Escala: 1:20

PROJEÇÃO DO ENCHIMENTO OU VIGETA A SER EXECUTADA SOBRE A CIMA DE AMARRAÇÃO PARA AFIXAR A TRELIÇA.

ESTRUTURA EM CONCRETO ARMADO EXISTENTE

ESPECIFICAÇÕES	RELAÇÃO DE MADEIRAS
- ENRUMAS - NAS TRELIÇAS E LINHAS OS ENRUMAS DEVERÃO SER DO TIPO FALCETE COM JUNTAS DE MADEIRAS ENRUMADAS SEM ENRUMAS FORMADAS POR MOLDAS E PARAFUSOS ALTERNADAMENTE.	- CABRIS 2 - OS UN 2"X4"X5,00m + 29,50m - H= AOS EXISTENTES - TESTEIRA - 1"X2"X10,00m
- ESTRUTURA - A DISTÂNCIA ENTRE AS RIPAS PODERÃO SER ALTERNADAS DEVIDO A UTILIZAÇÃO DE OUTROS TIPOS DE TELHAS.	2 REUTILIZAR: - RIPAMENTO - 1"X2"X10,00m - TANGÜAMENTO - 1"X2"X20,00m - FORRO PVC - 1,05,00m
- MADEIRA MADREIRA DE ELICORAS SEGUNTO CARACTERÍSTICAS ENUNCIADAS - VARIAÇÃO DE DIMENSÕES DOS PREÇOS SERÃO ADQUIRIDAS A CADA BILHO. - A MADEIRA UTILIZADA NA ESTRUTURA DE COBERTURA DEVERÁ RECEBER PROTEÇÃO INIBIDORA E FUNGICIDA.	- TRELIÇA - OS UN 1"X4"X11,20m - LINHA - 01 UN 1"X4"X10,00m - FERRILHAS - 04 UN 1"X4"X2,00m + 4,50m - ENRUMAS - 10 UN 1"X4"X0,50m + 5,00m - CABRIS JUNTA - 24 UN 1"X4"X0,30m + 7,20m - ENRUMAS PARA PRIONOLANAR AS TERÇAS DA ESTRUTURA EXISTENTE - TESTEIRA - 01 UN 1"X4"X0,20m + 2,52m - REFORÇO - 06 UN 1"X4"X2,00m + 12,00m - CABRIS 3 - OS UN 2"X4"X5,00m + 29,50m - H= AOS EXISTENTES

USO EXCLUSIVO DA COHAPAR		REVISÕES	
REV.	DATA	DESCRIÇÃO	AUTOR
001	20/08/2017	EMISSÃO FINAL	DIVE D.M.

g. Viana/COHAPAR/Projeto: 2017/Platoneo sobrepõe - v. trilha - casa 31/cob. casa 31\_001.dwg

USO EXCLUSIVO DA COHAPAR  
RESERVADOS DIREITOS

# COHAPAR

COHAPAR COHAPAR

CONTROLE DE GRUPO

PROJETO DE REFORMA  
PLANTAS / COBERTURA  
DETALHAMENTO / COBERTURA

**COHAPAR**  
Comunidade de Habitação de Paraná

**CASA 31**

MODAR BEM PARANÁ

PROJETO	REVISÃO
COB	R
01	00

PROJETO	DIVE
PROJETO	DIVE
PROJETO	DIVE

PROJETO	COB
PROJETO	COB
PROJETO	COB

COB\_CASA 31\_001.dwg  
20/08/2017