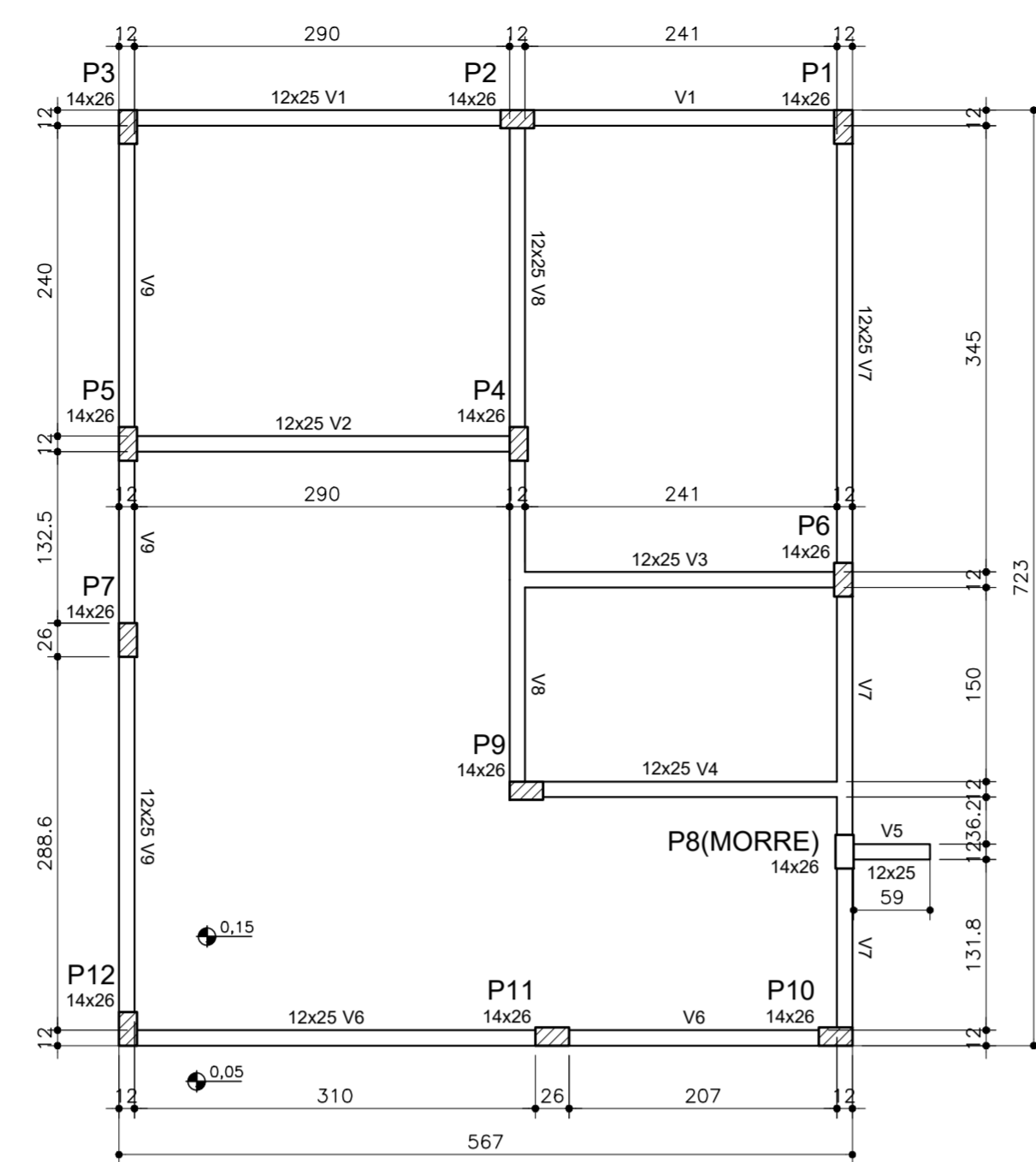


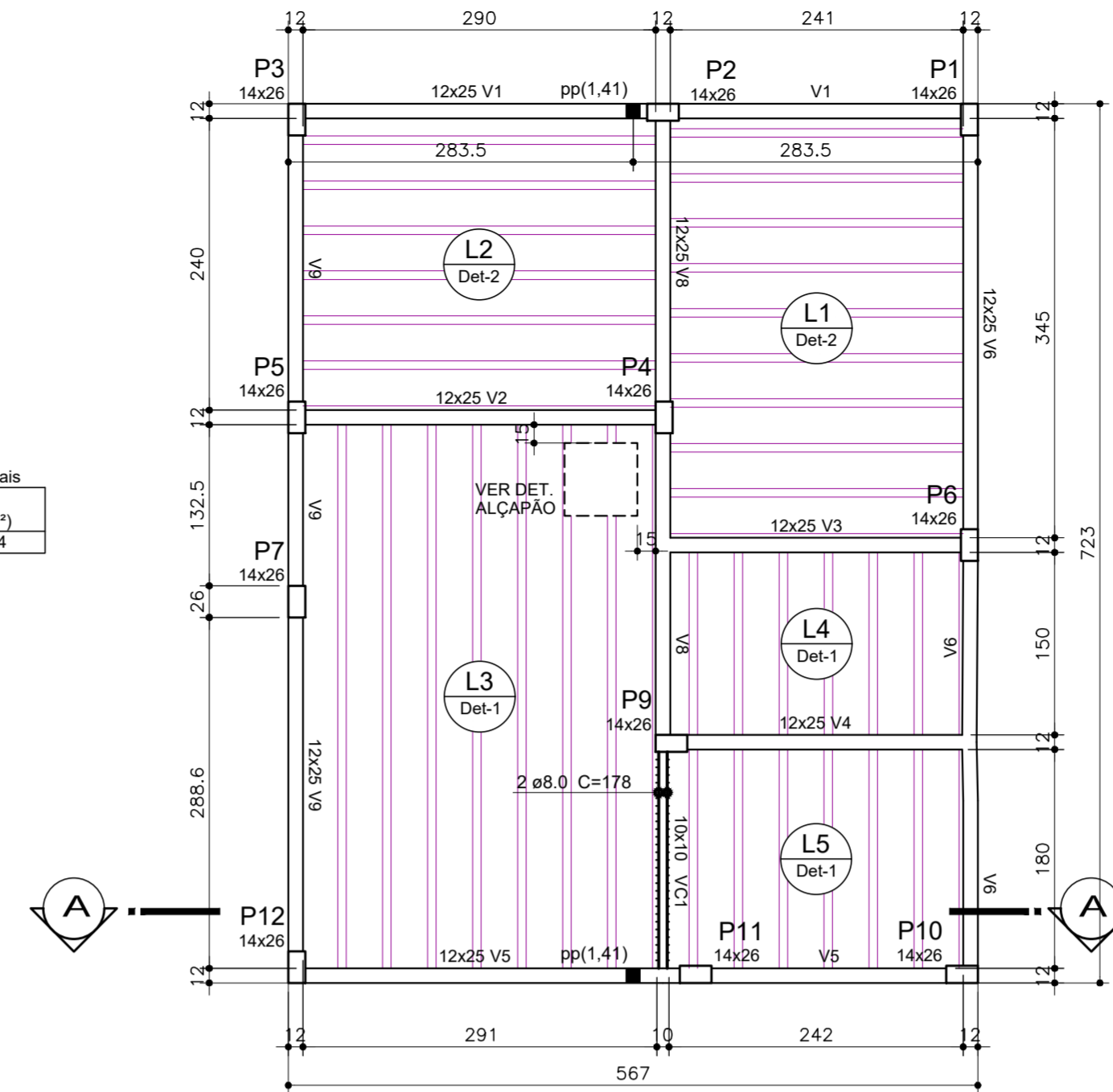
**MBP 40A/B REB**  
PLANTA DE LOCAÇÃO E CARGAS

ESCALA 1:50  
NOTA: Estacas 1 a 12 - Ø 20



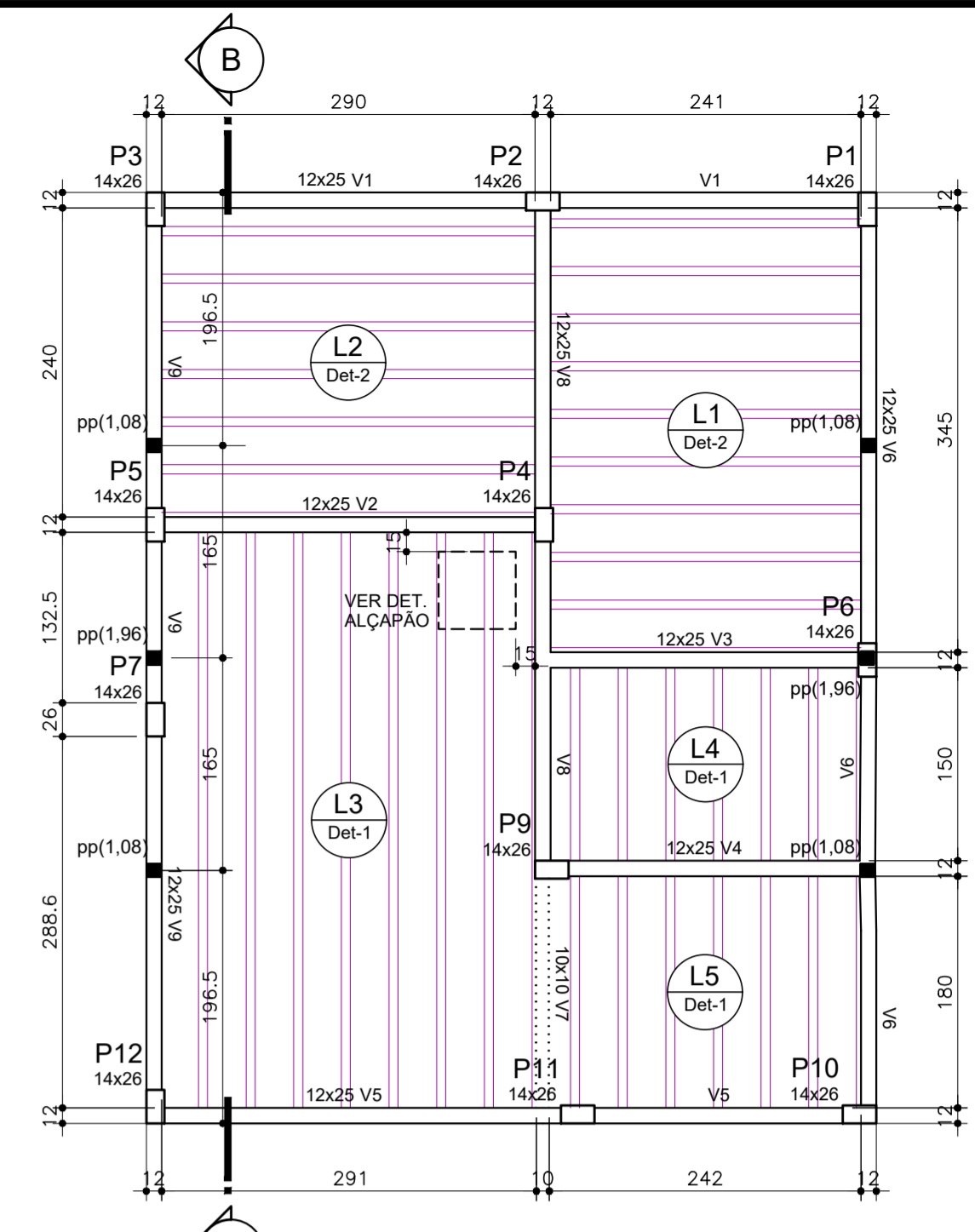
**MBP 40A/B REB**  
FORMA DO PAVIMENTO TÉRREO

ESCALA 1:50



**MBP 40A**  
FORMA DO PAV. SUPERIOR

ESCALA 1:50



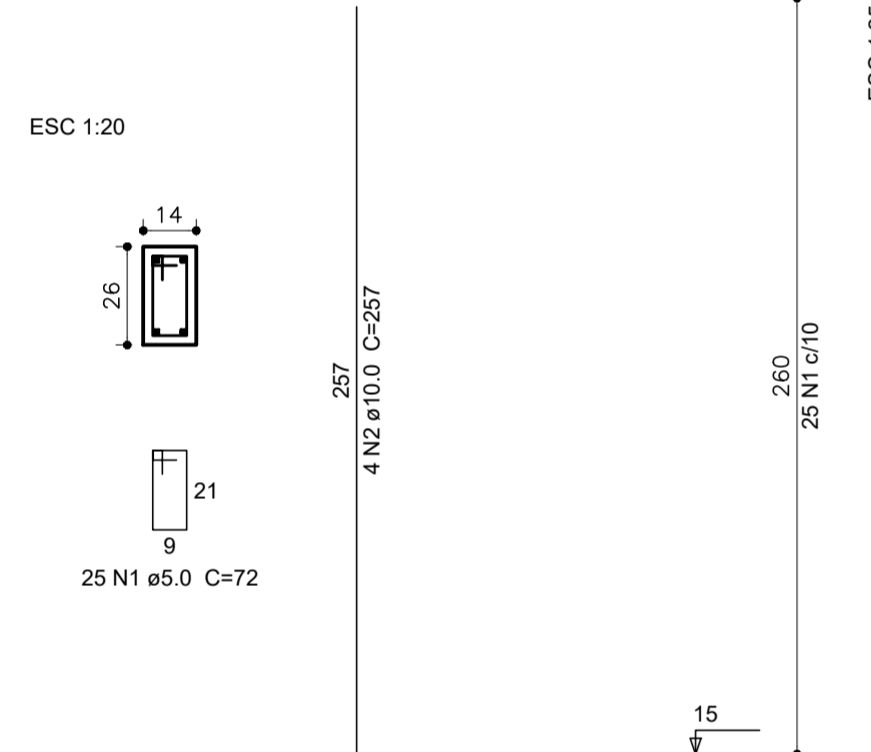
**MBP 40B**  
FORMA DO PAV. SUPERIOR

ESCALA 1:50

**PILARES**

P1 a P7, P9 a P12

COBERTURA - L2



**Relação do aço**

AÇO	N	DIAM (mm)	QUANT (Barras)	UNIT (cm)	C.TOTAL (cm)
CA60	1	5.0	275	72	19800
CA50	2	10.0	44	257	11308

**Resumo do aço**

AÇO	DIAM (mm)	C.TOTAL (m)	PESO + 10% (kg)
CA50	10.0	113.1	78.4
CA60	5.0	198	33.6
<b>PESO TOTAL (kg)</b>			
CA50		78.4	
CA60		33.6	

Volume de concreto (C-20) = 1 m³  
Área de forma = 22 m²

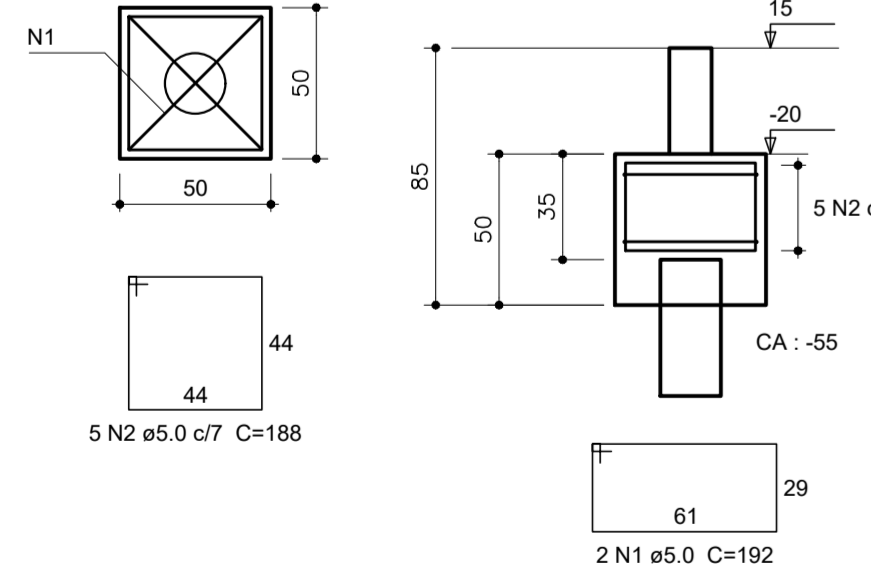
**BLOCOS**

B1 B7 e B9 a B11

1X C20

PLANTA

ESCALA 1:25



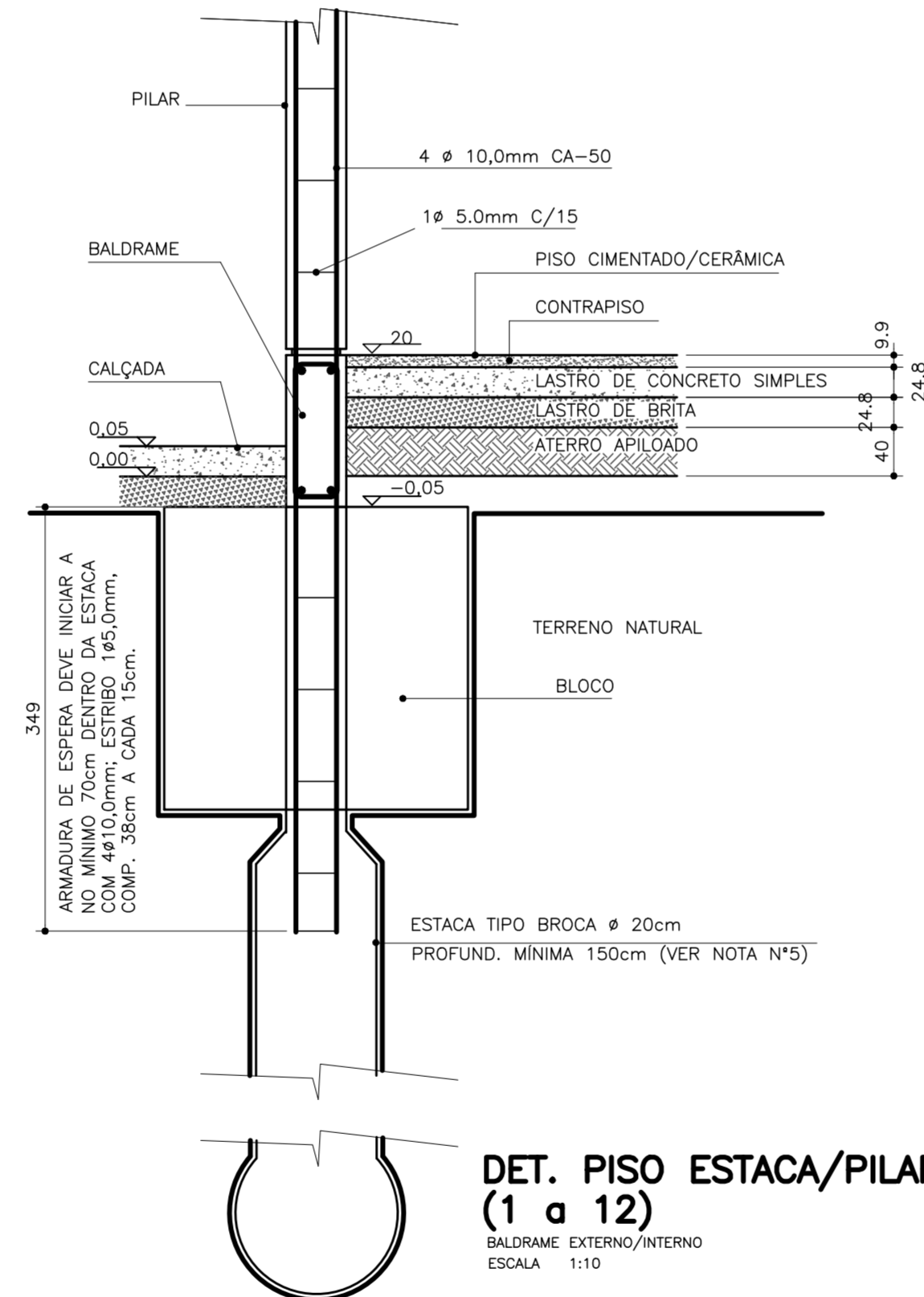
**Relação do aço**

AÇO	N	DIAM (mm)	QUANT (Barras)	UNIT (cm)	C.TOTAL (cm)
CA60	1	5.0	22	192	4224
CA60	2	5.0	55	188	10340

**Resumo do aço**

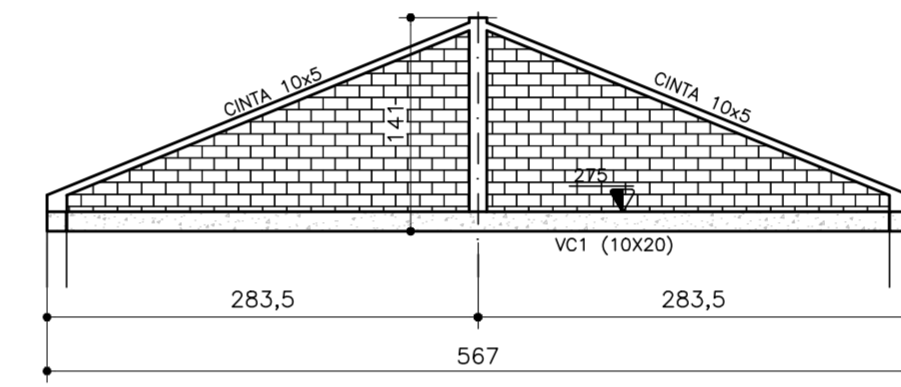
AÇO	DIAM (mm)	C.TOTAL (m)	PESO + 10% (kg)
CA60	5.0	145.7	24.7
<b>PESO TOTAL (kg)</b>			
CA60		24.7	

Volume de concreto (C-20) = 1.32 m³  
Área de forma = 11 m²



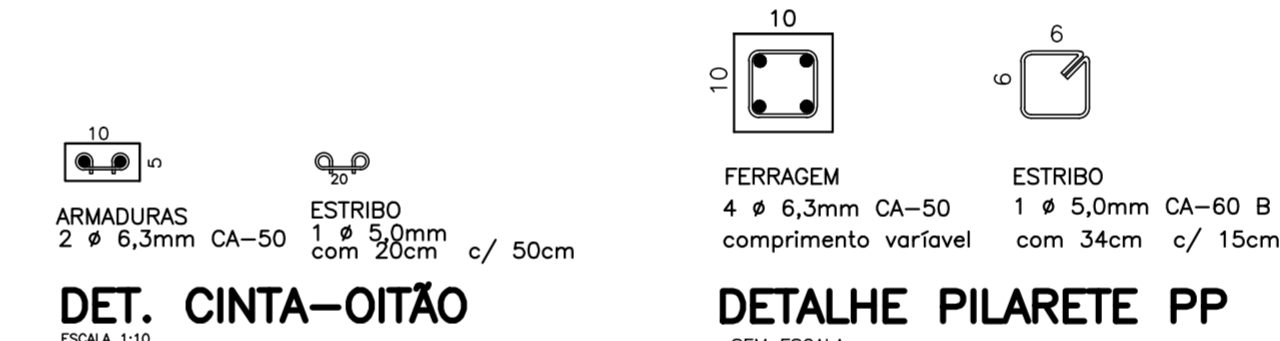
**DET. PISO ESTACA/PILAR (1 a 12)**

BALDRAME EXTERNO/INTERNO  
ESCALA 1:10



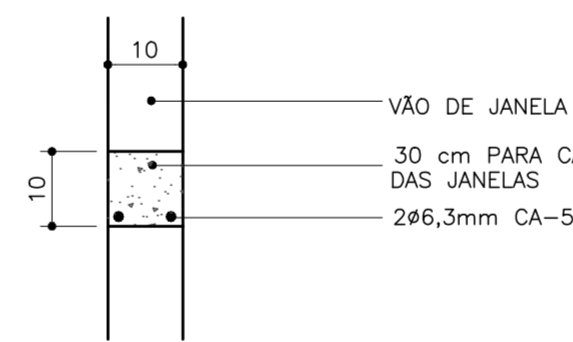
**CORTE AA**

ESCALA 1:50



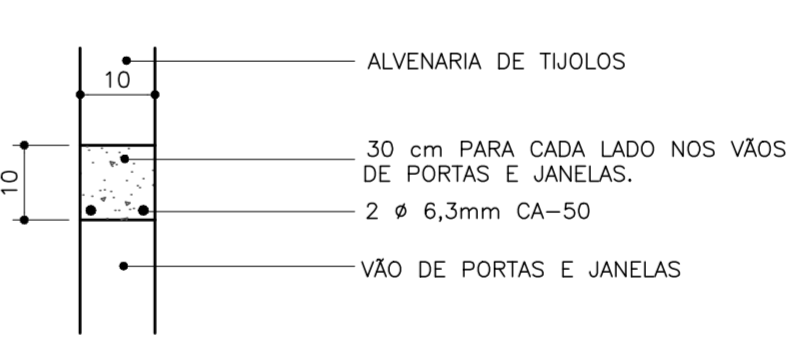
**DETALHE PILARETE PP**

SEM ESCALA



**DET. CONTRA-VERGA**

SEM ESCALA



**DET. VERGA 2**

SEM ESCALA

OBS.: PARA VÃOS DE PORTAS E JANELAS.

**NOTAS:**

- 1 - CONFERIR AS MEDIDAS NA OBRA
- 2 - UNIDADES EM CENTIMETROS (cm)
- 3 - CONCRETO FCK = 20,0 MPa
- 4 - AÇOS CA-50 E CA-60
- 5 - 12 ESTACAS TIPO BROCA Ø 20cm PROFUNDIDADE MÍNIMA = 1,50 m
- 6 - PROFUNDIDADE MAIORES DAS ESTACAS DEVERÃO SER DEFINIDAS EM FUNÇÃO DO TIPO DE SOLO.
- 7 - QUALQUER ALTERAÇÃO/MODIFICAÇÃO DO PROJETO DEVERÁ SER COMUNICADO AO AUTOR DO PROJETO.
- 8 - O DIMENSIONAMENTO E DETALHAMENTO DAS LAJES FICA A CARGO DA EMPRESA ESPECIALIZADA E RESPONSÁVEL TÉCNICAMENTE QUE FORNECERÁ ART ESPECÍFICA.

**NOTA: IMPERMEABILIZAÇÃO**

- A IMPERMEABILIZAÇÃO SERÁ EXECUTADA ATRAVÉS DE MEMBRANA ESTÁVEL E IMPERMEÁVEL DE EMULSÃO ASFÁLTICA, CONFORME ESPECIFICAÇÕES DO FORNECEDOR:
- 1 - NO BALDRAME OU EMBASAMENTO E/OU ALVENARIA DO TERREO E/OU INTERFACE ESTRUTURA DE CONCRETO-ALVENARIA, NAS LATERAIS E NO TOPO DAS VIGAS DE BALDRAME, VISANDO BLOQUEAR A UMIDADE ASCENDENTE (SISTEMA RÍGIDO);
  - 2 - NAS PAREDES EXTERNAS SERÁ APLICADA SOBRE A ALVENARIA (POSTERIORMENTE SERÁ EXECUTADA A UMIDADE DEVIDA AOS EFEITOS DA ÁGUA DE RESPIGO);
  - 3 - NAS PAREDES INTERNAS SERÁ APLICADA SOBRE A ALVENARIA (POSTERIORMENTE SERÁ EXECUTADA A PROTEÇÃO MECÂNICA), ATÉ A ALTURA DE 20cm EM RELAÇÃO AO PISO ACABADO EM TODO O PERÍMETRO;
  - 4 - NAS PAREDES E PISO DO BANHEIRO, (POSTERIORMENTE SERÁ EXECUTADA A PROTEÇÃO MECÂNICA E ASSENTAMENTO DE AZULEJO), QUE VISA BLOQUEAR A SOLICITAÇÃO IMPOSTA PELA ÁGUA DE PERCOLAÇÃO, EM TODO O PISO DO AMBIENTE E ATÉ A ALTURA DE 20cm EM RELAÇÃO AO PISO ACABADO EM TODO O PERÍMETRO.

USO EXCLUSIVO DA COHAPAR

REVISÕES		
REV	DESCRIÇÃO	AUTOR
01	EMISSÃO INICIAL	DVIE/R_LUY

g:\dvie\dvpo\projetos 2017\mbp40 a b reb gem1 meio giro fam par\est mbb40 a b reb gem1 meio giro fam par.dwg

USO EXCLUSIVO DA COHAPAR

RESPONSÁVEL TÉCNICO:	CONTROLE DE CÓPIAS
<b>COHAPAR</b>	<b>COHAPAR</b>

PRANCHAS	REVISÃO
<b>EST 01 02</b>	<b>R 00</b>

**MBP 40A/B REB**  
40,99m²  
**FAMÍLIA PARANAENSE**

**MORAR BEM PARANÁ**

autor projeto	autor desenho
R.MANTOVANI	R.LUY
escala	data de criação
INDICADAS	MAR / 2017
nome do arquivo	
EST MBP 40 A B reb GEM1 Meio Giro Fam Par	
SALA DE	16092017
HISTÓRICO	APROVADO EM: 16/03/2017
SALA DE	REVISÃO

**PROJETO ESTRUTURAL**  
PLANTAS / FORMAS / DITÃO  
PILARES / BLOCOS / DETALHES / CORTES