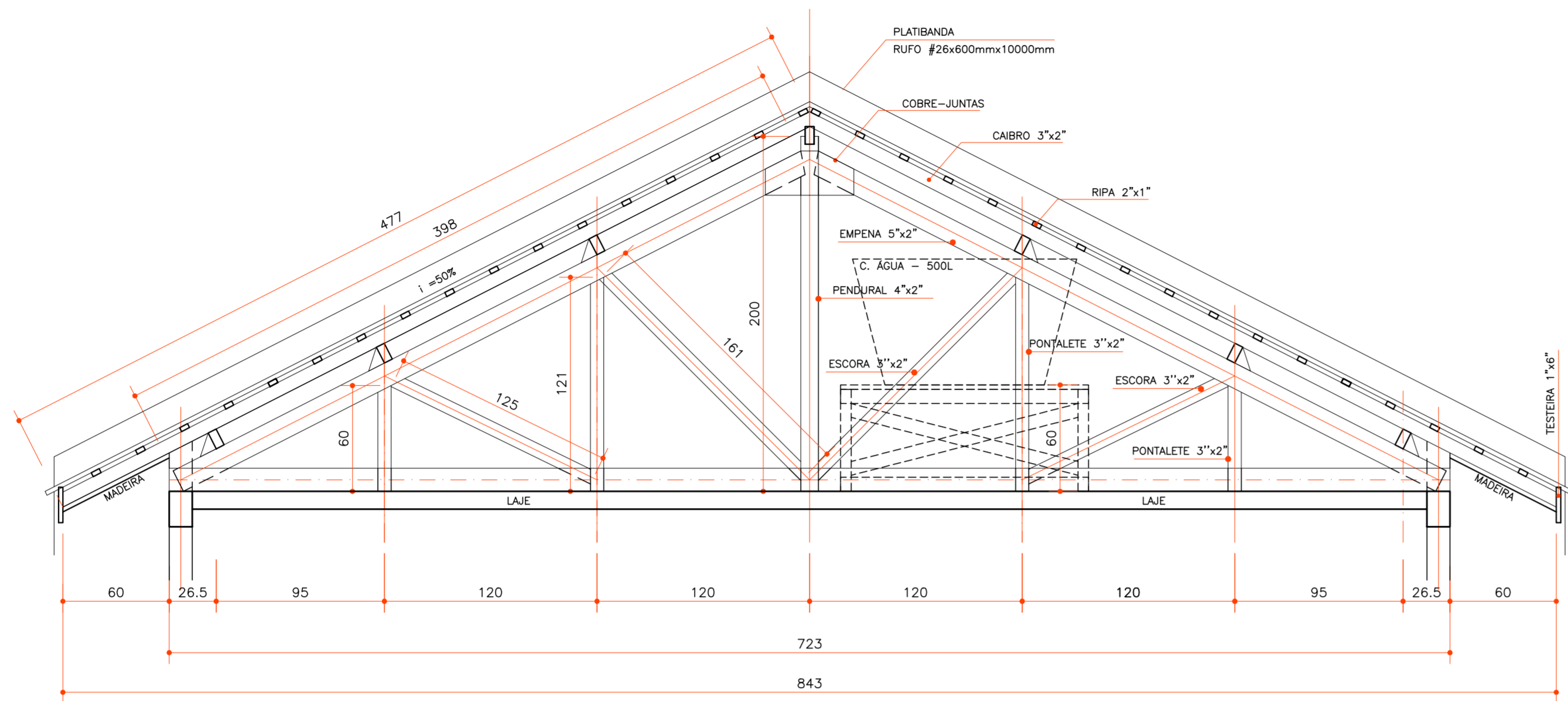
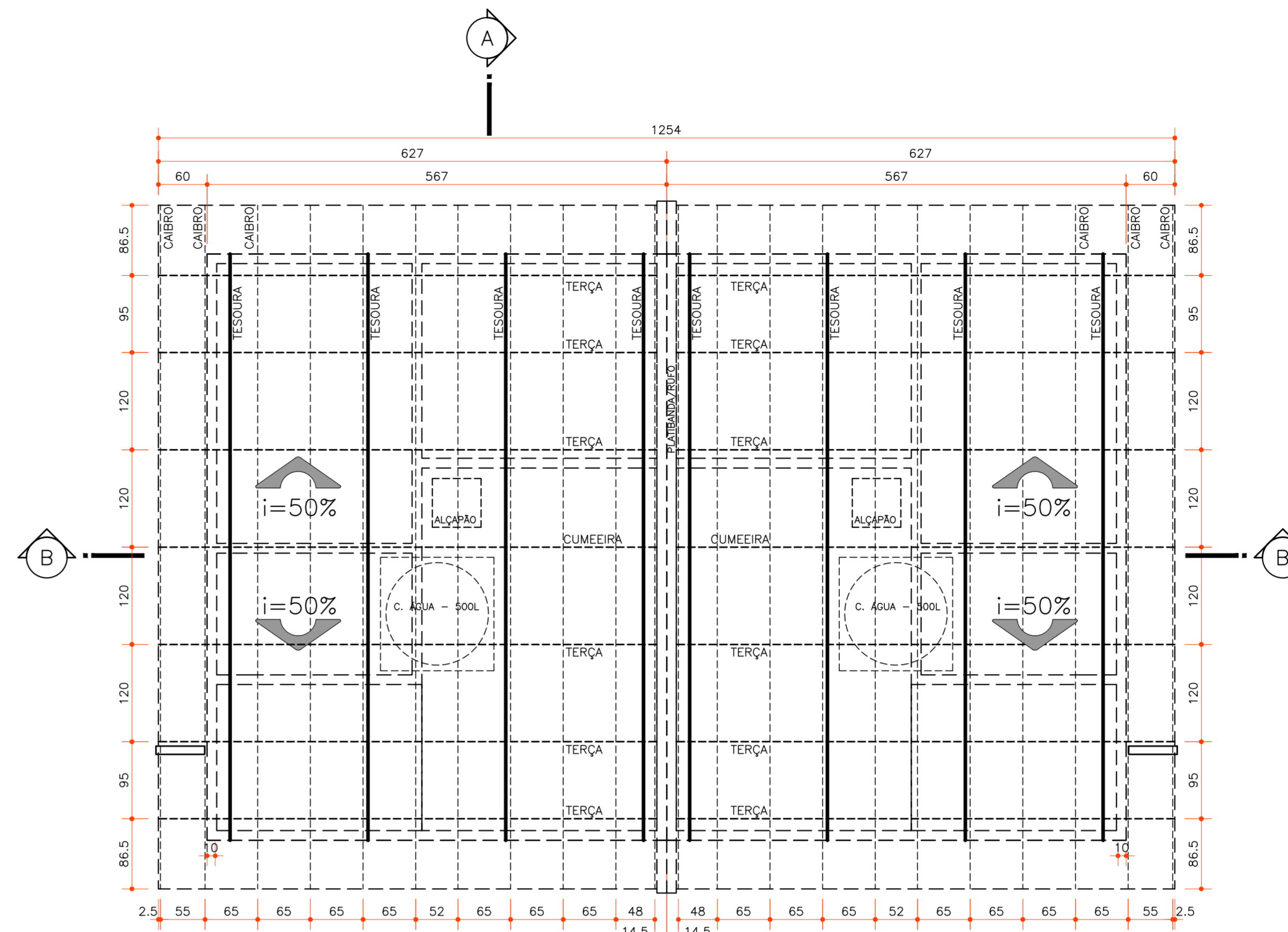


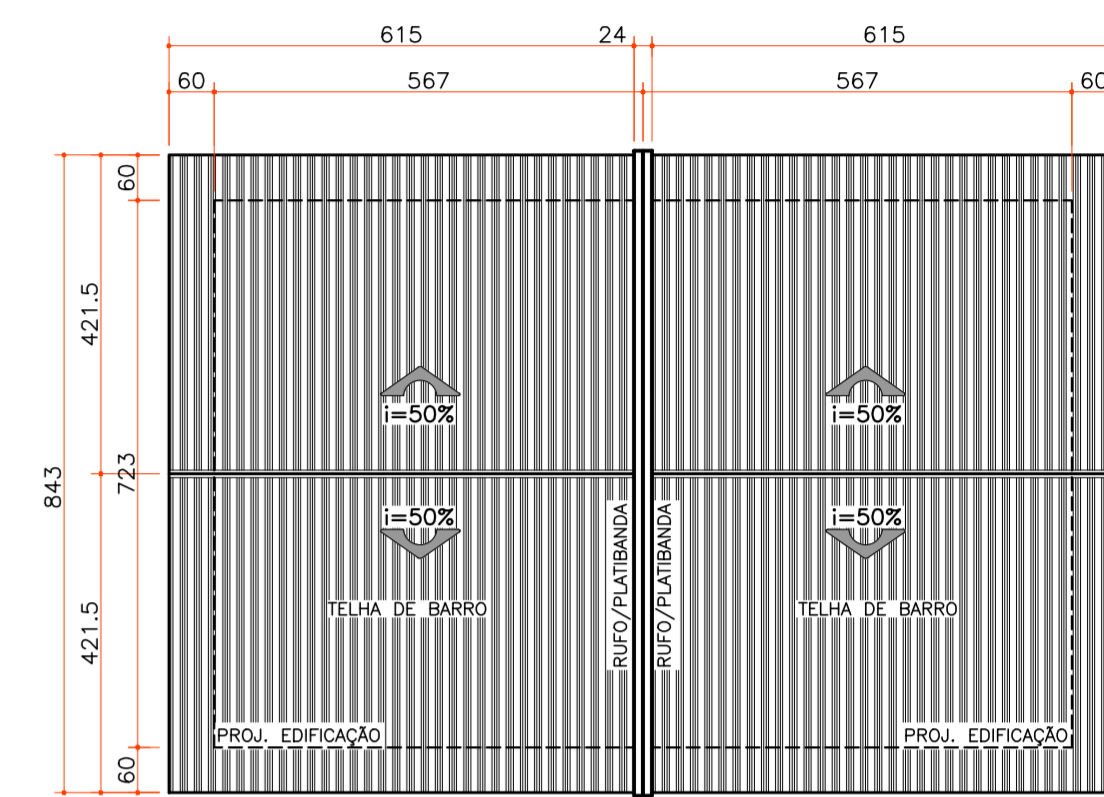
**DET. GENÉRICOS**  
SEM ESCALA



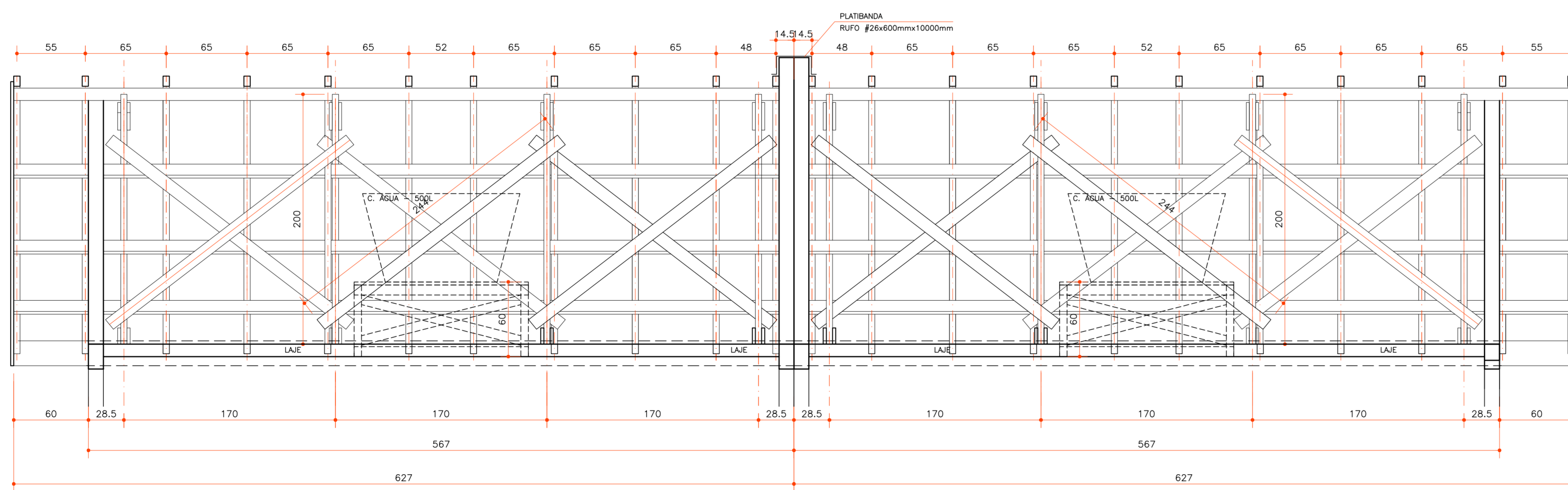
**CORTE AA**  
ESCALA 1:25



**PLANTA COBERTURA**  
ESCALA 1:50



**COBERTURA**  
ESCALA 1:100



**CORTE BB**  
ESCALA 1:25

**ESPECIFICAÇÕES**

EMENDAS:  
 A) NAS TERÇAS SÓ PODERÃO OCORRER A 30 cm DA TESOURA COM JUNTAS DE MEIO ESQUADRO (45°), E SERÃO FORMADAS POR TÁBUAS 1"x5"x50cm, SENDO PERMITIDO NO MÁXIMO UMA EMENDA POR TERÇA ALTERNADAMENTE.  
 B) ENTRE AS LINHAS OCORRERÃO ENTRE O PENDURAL E O PONTALETE, E SERÃO FORMADAS POR VIGOTES 2"x5" DE 50cm, SENDO PERMITIDO UMA EMENDA POR LINHA.  
 ESTRUTURA:  
 - DISTÂNCIA ENTRE AS RIPAS PODERÃO SER ALTERADAS DEVIDO A UTILIZAÇÃO DE OUTROS TIPOS DE TELHAS.  
 - VARIAÇÃO DE DIMENSÕES DOS PREGOS SERÃO ADEQUADAS A CADA BITOLA.  
 - MADEIRA: MADEIRA DE LEI C/ AS SEGUINTE CARACTERÍSTICAS:  
 - FLEXÃO=120 Kg/cm<sup>2</sup>, MÓDULO ELASTICIDADE= 100.000 Kg/cm<sup>2</sup>.

**RELAÇÃO DE MADEIRAS PARA UMA UNIDADE**

<p>1) TESOURA:          - 08 UN 1"x4"x2,44m = 14,64m          - 08 UN 1"x5"x7,23m = 57,84m          - 04 UN 1"x5"x0,60m = 2,00m (emenda)          EMPENA:          - 08 UN 2"x5"x3,98m = 31,84m          PENDURAL:          - 24 UN 2"x4"x2,00m = 8,00m          ESCORA:          - 08 UN 2"x3"x1,61m = 12,88m          - 08 UN 2"x3"x1,25m = 10,00m          PONTALETE:          - 08 UN 2"x3"x0,60m = 4,80m          - 08 UN 2"x3"x1,21m = 9,68m</p>	<p>CONTRAVENTAMENTO:          - 06 UN 1"x4"x2,44m = 14,64m          LINHA: 4 UNIDADES          - 07 UN 2"x4"x6,63m = 46,41m          2) TERÇAS:          - 07 UN 2"x4"x6,63m = 46,41m          3) CAIBROS:          - 24 UN 2"x4"x4,74m = 113,76m          4) RIPA:          - 34x1"x2"x6,27 = 204,27m          5) TESTEIRA:          - 1"x6" = 25,00m          6) MEIA-CANA:          - 43,00m</p>	<p>7) FORRO EM LAJE: 40,99 m<sup>2</sup>          - FORRO EM MADEIRA: 15,00 m<sup>2</sup>          8) TARUGAMENTO 1"x2": 110,00m          9) CHAPUZ: 01 UN 2"x4"x1,00m          10) PREGOS: 18X27 e 19X30 = 7 e 5 kg          RIFUO #26x750mmx10000mm          AS TEHAS DEVERÃO SER AMARRADAS EM VIRTUDE DA INCLINAÇÃO</p>
--	---	--

USO EXCLUSIVO DA COHAPAR			
REVISÕES			
REV	DATA	DESCRIÇÃO	AUTOR
R00	07/03/2017	EMISSÃO INICIAL	DVIE/EM

g:\dvia\projeto\2017\mbp40 a b reb gem1 meio giro fam par\cob\_mbp40 a b reb gem1 meio giro fam par.dwg

USO EXCLUSIVO DA COHAPAR  
 RESPONSÁVEL TÉCNICO: CONTROLAR DE CÓPIAS

**COHAPAR COHAPAR**

**COHAPAR**  
 Companhia de Habitação do Paraná

PRANCHAS  
**COB**  
 01 01  
 REVISÃO  
**R**  
 00

**MBP 40 GEM 1**  
 40,99m<sup>2</sup>  
 FAMÍLIA PARANAENSE

MORAR BEM PARANÁ

autor projeto: R.MANTOVANI  
 autor desenho: EM  
 escala: (data de criação) MAR / 2017  
 INDICADAS

**PROJETO DE COBERTURA**  
 PLANTA, CORTES E ELEVÇÃO

nome do arquivo: COB.MBP40 A B reb GEM1 Meio Giro Fam Par.dwg  
 SALVO EM: 08/03/2017  
 HISTÓRICO IMPRESSO EM: 08/03/2017  
 SALVO POR: RMB/09