

FAMÍLIA PARANAENSE



Secretaria da Família e
Desenvolvimento Social



Programa está nos

399

Municípios do Estado

Atendeu desde 2012

253

mil famílias

R\$ **131**

Milhões
Investidos

Uma nova vida começa aqui.

Programa estratégico que visa promover a melhoria das condições de vida das famílias.



- **Parceria com os municípios**
- **Arranjo intersetorial de gestão**
- **Plano de ações individualizado com a família**



Parceria com os municípios

MODALIDADES

156

Municípios **Prioritários**

203

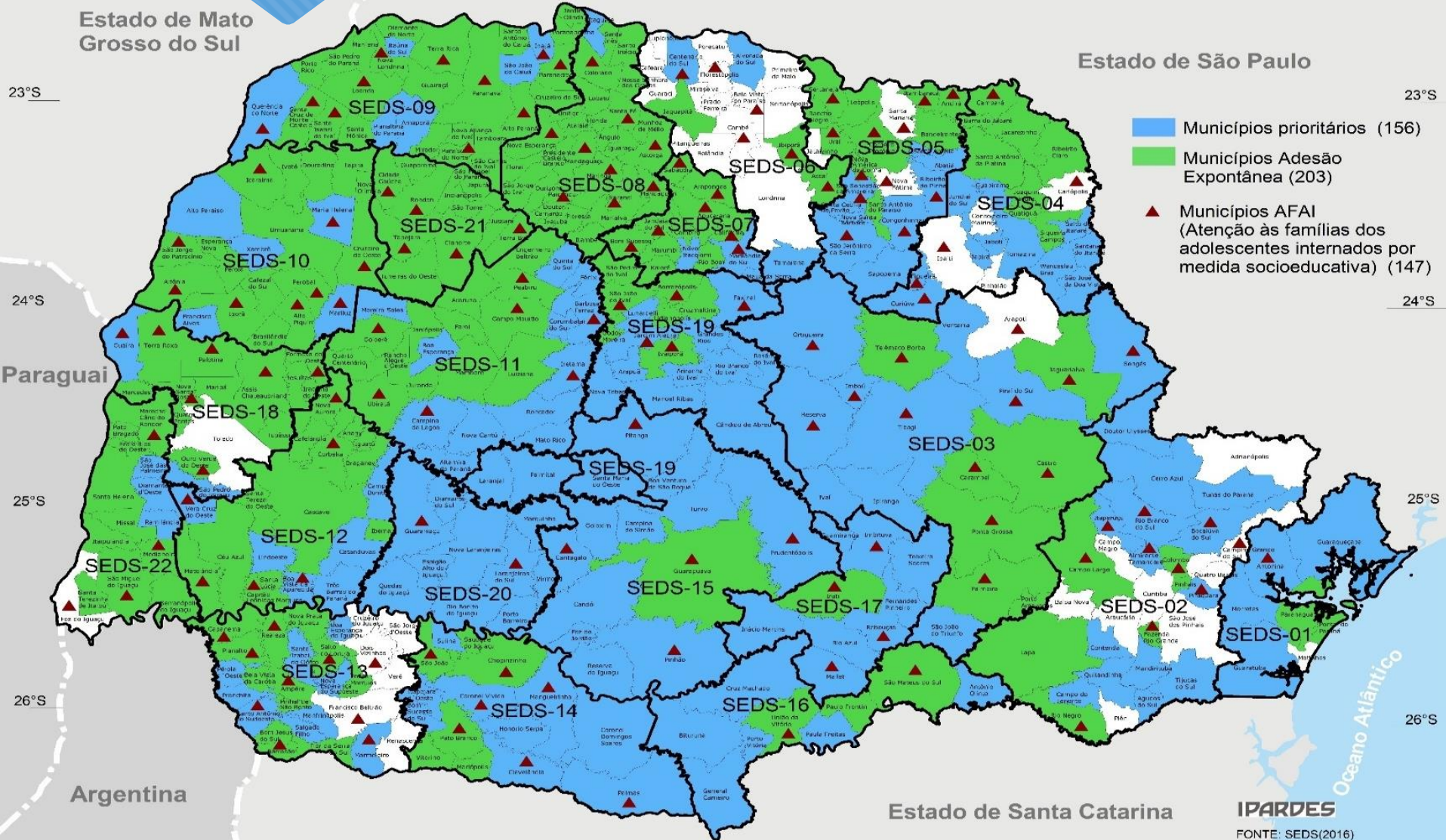
Municípios **Adesão Espontânea**

147

Municípios **AFAI**

Atenção às Famílias dos Adolescentes Internados por Medida Socioeducativa

Abragência por modalidade



Composta por técnicos das secretarias estaduais afins, é responsável pelo planejamento e monitoramento das ações, bem como pela articulação junto ao Governo do Estado para garantir a efetividade do programa.



Técnicos das equipes regionais das secretarias estaduais fazem o acompanhamento, monitoramento e planejamento das ações nos municípios de sua região. É a instância de interlocução direta com o município.

Formados por profissionais de atuação municipal, responsáveis por mapear e articular ações com a rede de atendimento do município e gerenciar a execução do programa.

Compostos por técnicos das unidades de atuação do território são responsáveis por mapear e articular ações com a rede de atendimento local, bem como desenvolver as ações diretamente com as famílias.

Arranjo intersetorial



Arranjo intersetorial

Acompanhamento Familiar

1 DIAGNÓSTICO

2 PLANEJAMENTO

3 EXECUÇÃO

4 GRADUAÇÃO



Plano de Ação da Família

6 Eixos

Saúde



Educação

Trabalho e
Renda



Assistência
Social

Segurança
Alimentar e
Nutricional



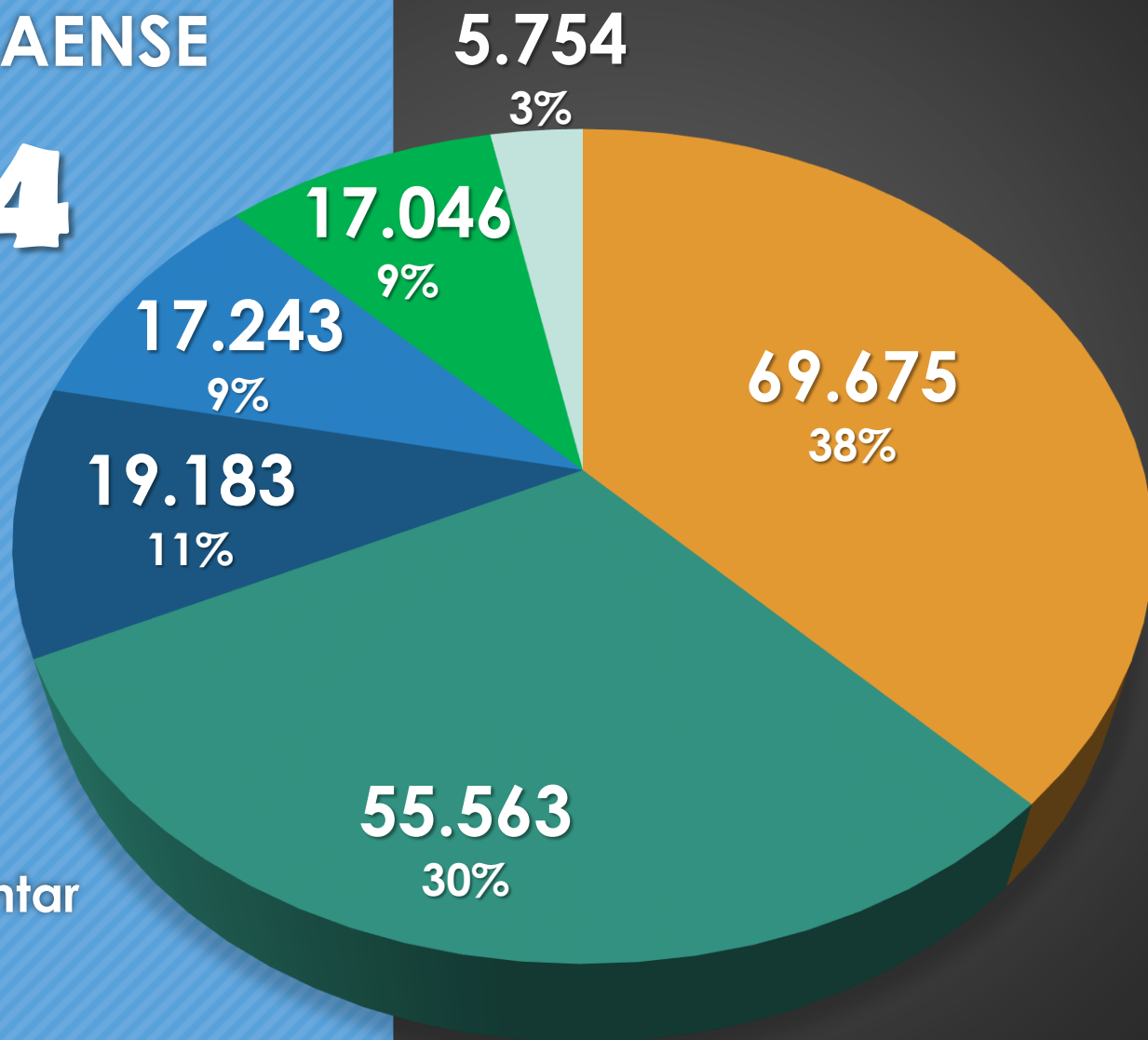
Habitação

AÇÕES POR EIXO DE ATUAÇÃO DO PROGRAMA FAMÍLIA PARANAENSE

184.464

Ações

- Saúde
- Educação
- Trabalho
- Assistência Social
- Segurança Alimentar e Nutricional
- Habitação



129.998
AÇÕES PACTUADAS



Saúde



37.692

Agendamento para consultas, vacinação, acompanhamento de pré-natal, doenças crônicas, visitas domiciliares entre outras

Educação



10.941

Vagas em CMEIs, ensino fundamental, médio, EJA e outros

Assistência Social



53.468

Inclusão em serviços de
Proteção Social Básica e
Especial

Trabalho e Renda



10.760

Cursos de qualificação profissional, acesso a vagas de emprego formal; atividades de economia solidária/autoemprego

Habitação



12.767

Construções,
reassentamento,
assessoria e articulação
para disponibilização de
infraestrutura de
iluminação pública,
saneamento básico,
entre outros

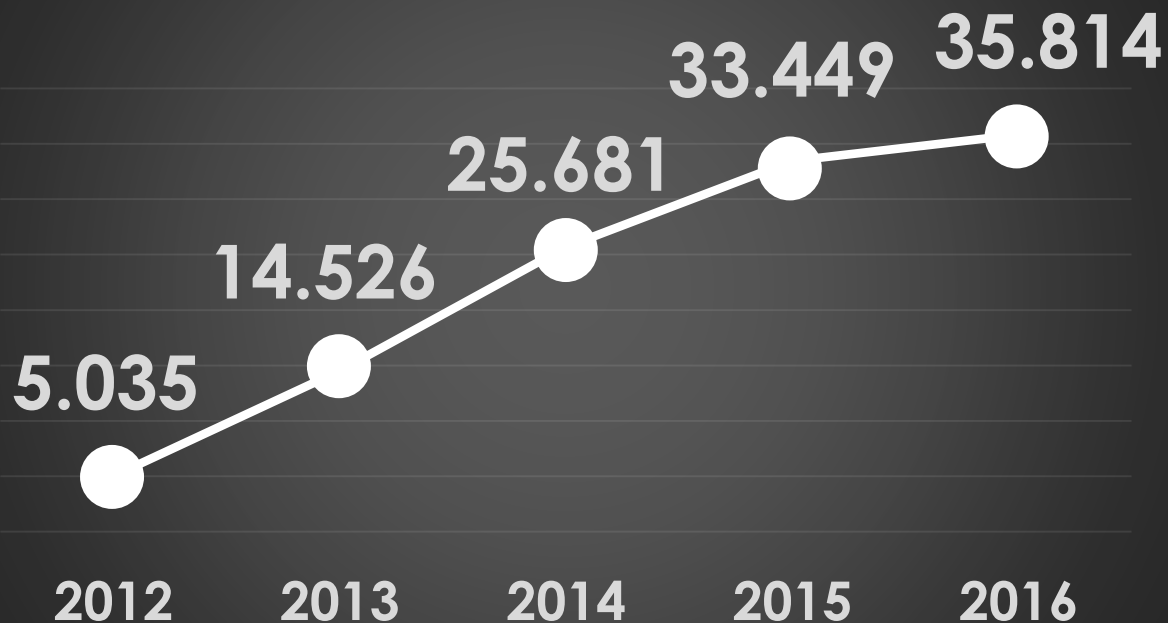
Segurança Alimentar e Nutricional



4.370

Crianças incluídas no Programa do Leite, inclusões em programas de horta comunitária, melhorias das atividades agrícolas, Renda Agricultor Familiar entre outros

ACUMULADO DE FAMILÍAS INCLUÍDAS POR AÑO



Índice de Vulnerabilidade das Famílias do Paraná

**CÁLCULO DO IVFPR
CONSIDERA 19 COMPONENTES,
DIVIDIDOS NAS DIMENSÕES:**



Adequação do domicílio;



Perfil e composição familiar;



Acesso ao trabalho e renda;



Condição de escolaridade.



Índice de Vulnerabilidade das Famílias do Paraná



33%

melhoraram a qualidade de vida, em comparação com as que não participam do programa.

65%

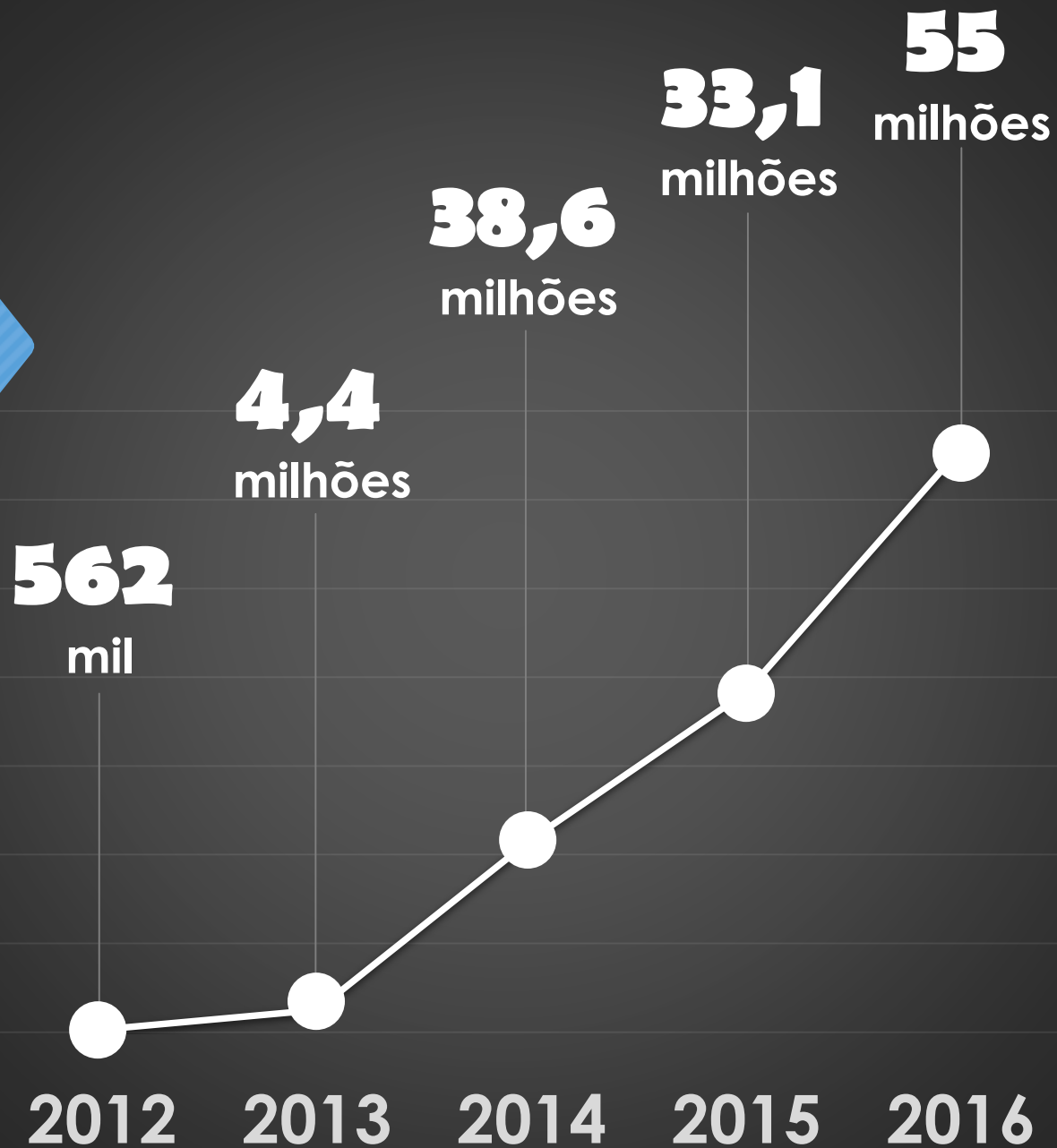
incrementaram as moradias

60%

progrediram na condição de escolaridade*

Recursos e Investimentos do Programa

R\$ 131,6
milhões



Recursos e Investimentos do Programa



Contrato 2014 a 2019

US\$ 100
milhões

156 municípios

22 mil famílias

60 milhões ← BID

40 milhões ← Estado

Recursos e Investimentos do Programa



Componentes do Projeto:

1

Promoção da autonomia das Famílias em situação de vulnerabilidade social

56,3 milhões

2

Melhoria de Bairros

34,1 milhões

3

Fortalecimento Institucional

4,6 milhões

4

Administração do Projeto

5 milhões

Recursos e Investimentos do Programa



Orçamento e Executado

US\$ 60
milhões

US\$ 40
milhões

US\$ 6,8
milhões

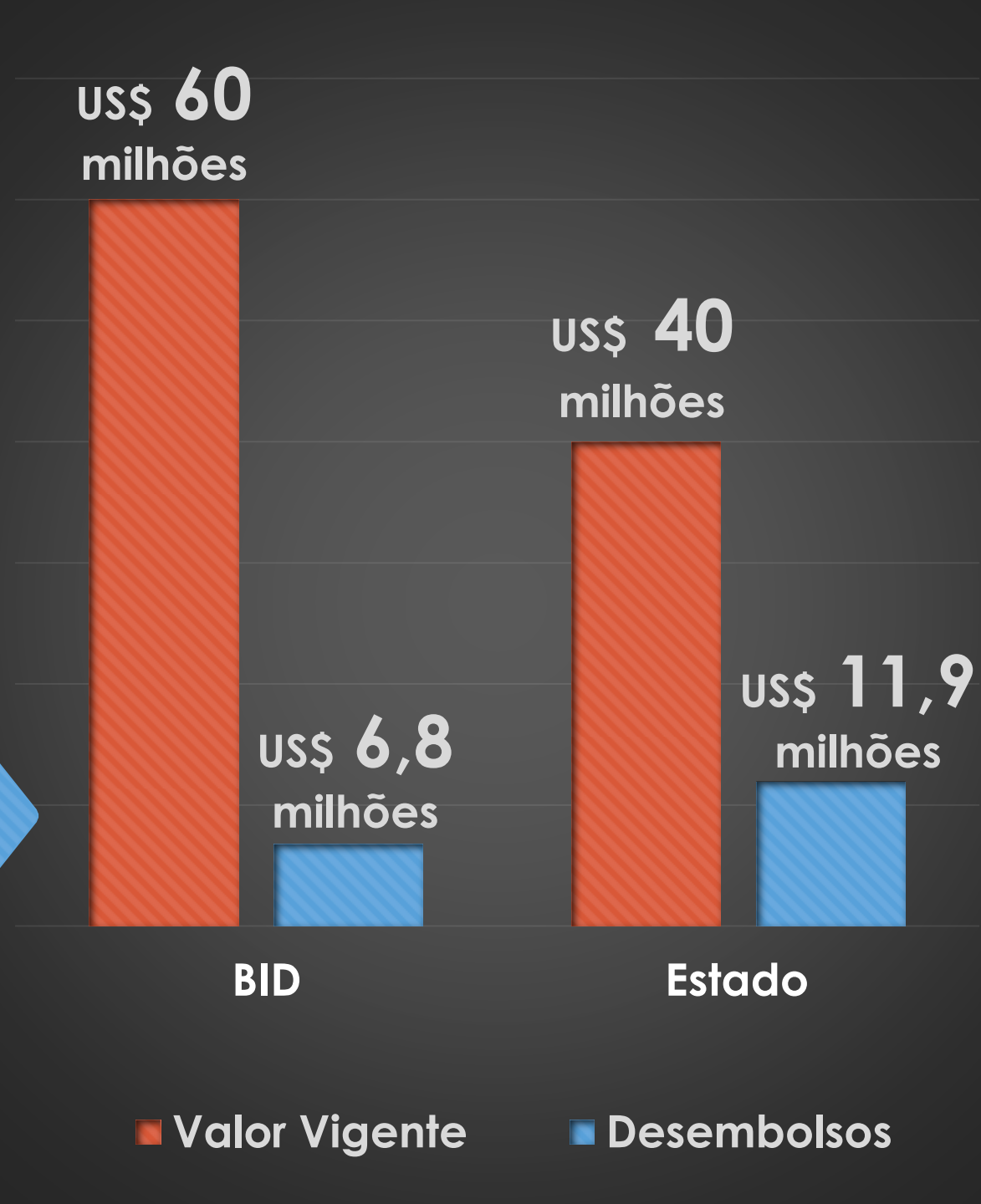
US\$ 11,9
milhões

BID

Estado

■ Valor Vigente

■ Desembolsos

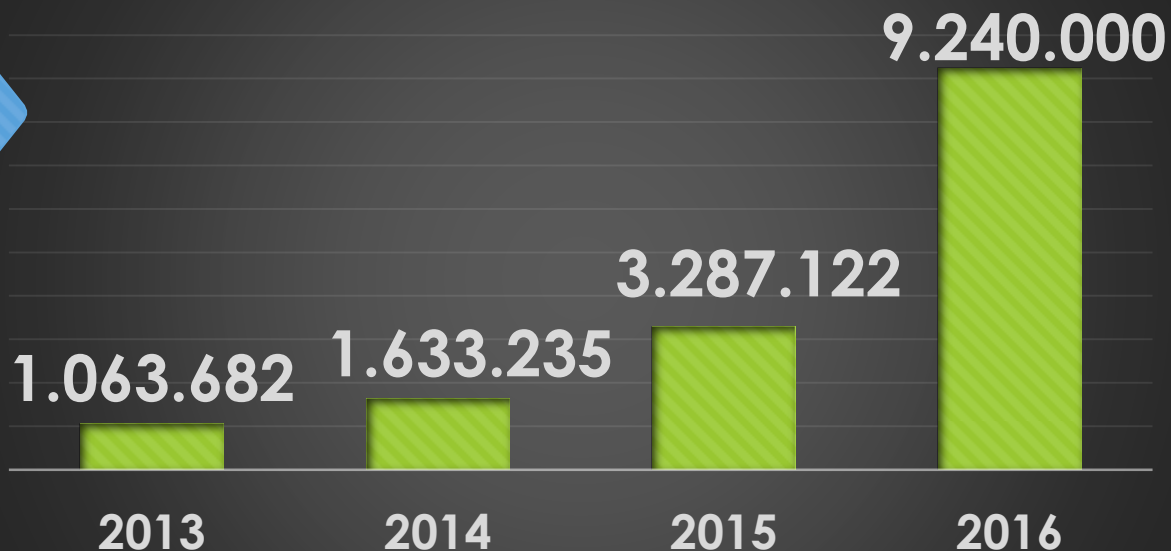


Recursos e Investimentos do Programa

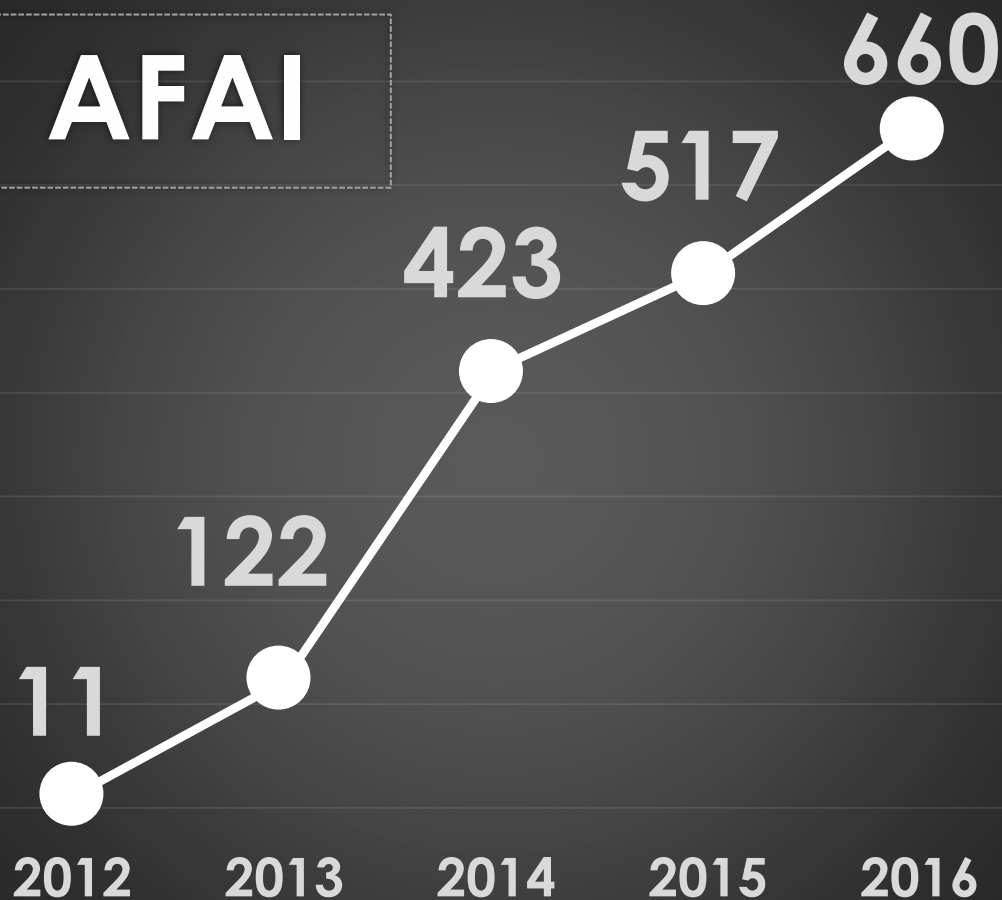


Principais Realizações

Incentivo Família Paranaense (R\$)



Atenção às Famílias dos Adolescentes Internados por Medida Socioeducativa



147 municípios

660 famílias

Valor executado:

R\$ **4,4** milhões

Renda Família Paranaense

De 2013 a 2016



Municípios Prioritários

84,2 mil famílias

R\$ **39,5** milhões

399 Municípios

244 mil famílias

R\$ **97,1** milhões

2012

2013

2014

2015

2016

2017



2017

Inclusão Produtiva das Famílias



2017

Inclusão Produtiva das Famílias

Renda Agricultor Familiar

2.400 famílias

R\$ **6,3** milhões

Cursos de Qualificação Profissional

40 municípios

2.400 vagas

R\$ **2,3** milhões

Incentivos Assistência Social aos municípios

2017



Incentivos Assistência Social aos municípios

2017

Incentivo IV

156 municípios

R\$ **9,4** milhões

Reformas e
ampliação de CRAS

R\$ **1,8** milhões

Até R\$ **60** mil
por município

CENTRO DE
DE ASSISTÊN

Incentivos Assistência Social aos municípios

2017

Construção de CRAS e CREAS

30 municípios

R\$ **15,3** milhões

Contratação de equipes Volantes

30 municípios

R\$ **1** milhão

CENTRO DE ASSI

2017

Outras Realizações

Pesquisa de
avaliação de impacto

6.300 famílias

65 municípios

R\$ **500** mil

Capacitações

8 macro regionais

2.000 pessoas

371 municípios

R\$ **1,2** milhões

2017

Outras Realizações

Disseminação do
modelo de
acompanhamento
familiar

156 municípios

R\$ **5** milhões

AFAI

88 municípios

R\$ **5,4** milhões

Paraná lidera a redução da extrema pobreza.

Fonte: IPEA

214,6

mil famílias
deixaram a extrema
pobreza

57,4%

de redução

As vezes sozinhos somos frágeis
e desprotegidos, podendo ter
nossos sonhos esmagados com
apenas um dedo



**Na unidade podemos não conhecer
ou encontrar nossa verdadeira força.**



Agora quando em grupo,



podemos nos tornar fortes,



capazes



e produtivos.



Obrigada.

