

Fondo de Solidaridad e Inversión Social



FOSIS
Ministerio de
Desarrollo Social

Gobierno de Chile

Mg. Alejandro Reyes Chacana
Subdirector (S) Gestión de
Programas
FOSIS
Ministerio de Desarrollo Social

SUBSISTEMA SEGURIDADES Y OPORTUNIDADES

PROGRAMA FAMILIAS 2017

Avanzando hacia una Protección Social Inclusiva

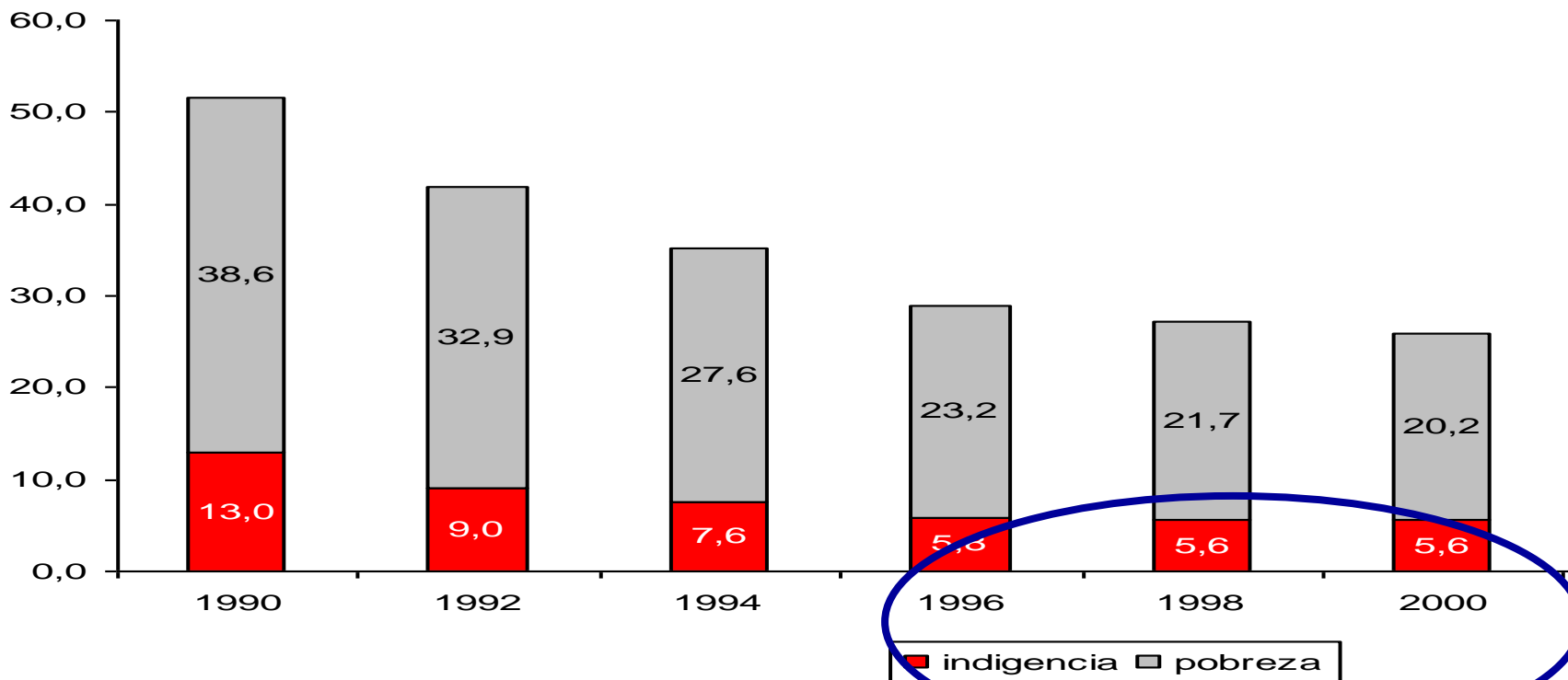


Origen Sistema de Protección Social En Chile



POR QUÉ SURGE - DIAGNOSTICO

Desde 1990 a 2000 se **redujo** significativamente la pobreza y extrema pobreza. Sin embargo, los últimos cuatro años se estanca la reducción de la extrema pobreza.



CARACTERÍSTICAS DE LA ESTRATEGIA desde el 2002 hasta la fecha

- ✓ *Focalización en un mismo sujeto: **familias** en situación de extrema pobreza y vulnerabilidad social.*
- ✓ *Abordaje multidimensional*
- ✓ *Gestión Sistémica de la oferta de servicios y beneficios*
- ✓ *Gestión en Red y Gestión Territorial, articulando la oferta de los diversos sectores, con coordinaciones a distintos niveles territoriales.*
- ✓ ***Apoyo Personalizado** que articule y acompañe la trayectoria de cada familia por las redes de apoyo, apoyando su desenvolvimiento progresivamente autónomo.*

Historia y evolución del Subsistema



Se crea la Estrategia integral en favor de familias en situación de extrema pobreza.



Ley 19.949 Se crea Sistema de Protección Social Chile Solidario.

INGRESO ÉTICO FAMILIAR

Ley 20.595 crea IEF y establece bonos, transferencias condicionadas y subsidio Empleo Mujer.

Reformulación metodológica, de intervención integral, incorporando niveles de intervención grupal y comunitaria.

2002

2004

2009

2012

2015

2017

Acompañamiento Psicosocial Programa Puente- Entre las familias y sus derechos.



Ley 20.379 Se crea Sistema Intersectorial de Protección Social

(Chile Solidario pasa a ser subsistema, se incorpora el subsistema Chile Crece Contigo, y abre posibilidad para crear nuevos subsistemas).



Ley 20.595 PROGRAMA FAMILIAS - SEGURIDADES Y OPORTUNIDADES.

Subsistema Seguridades y Oportunidades Sistema Intersectorial de Protección Social.



Características del Sistema de Protección Social 2017



SISTEMA INTERSECTORIAL DE PROTECCIÓN SOCIAL Año 2017

**SUBSISTEMA
CHILE CRECE
CONTIGO**

SUBSISTEMA SEG. Y OPORTUNIDADES

**SISTEMA NAC.
DE APOYOS Y
CUIDADOS**

**Ampliación al
Primer Ciclo de
Educación
Básica**

FAMILIAS	VINCULOS	CALLE	CAMINOS
----------	----------	-------	---------

**Fortalecimiento
Rediseño Metodológico**

Hogares con PenSD y Red de Apoyo
Adultos Mayores Dependientes
PenSD y Discapacidad
Cuidadoras(es)
Población institucionalizada

Fortalecimiento basado en enfoque derechos, contribuyendo a disminuir las brechas de desigualdad y las prácticas discriminatorias que llevan a la inequidad.



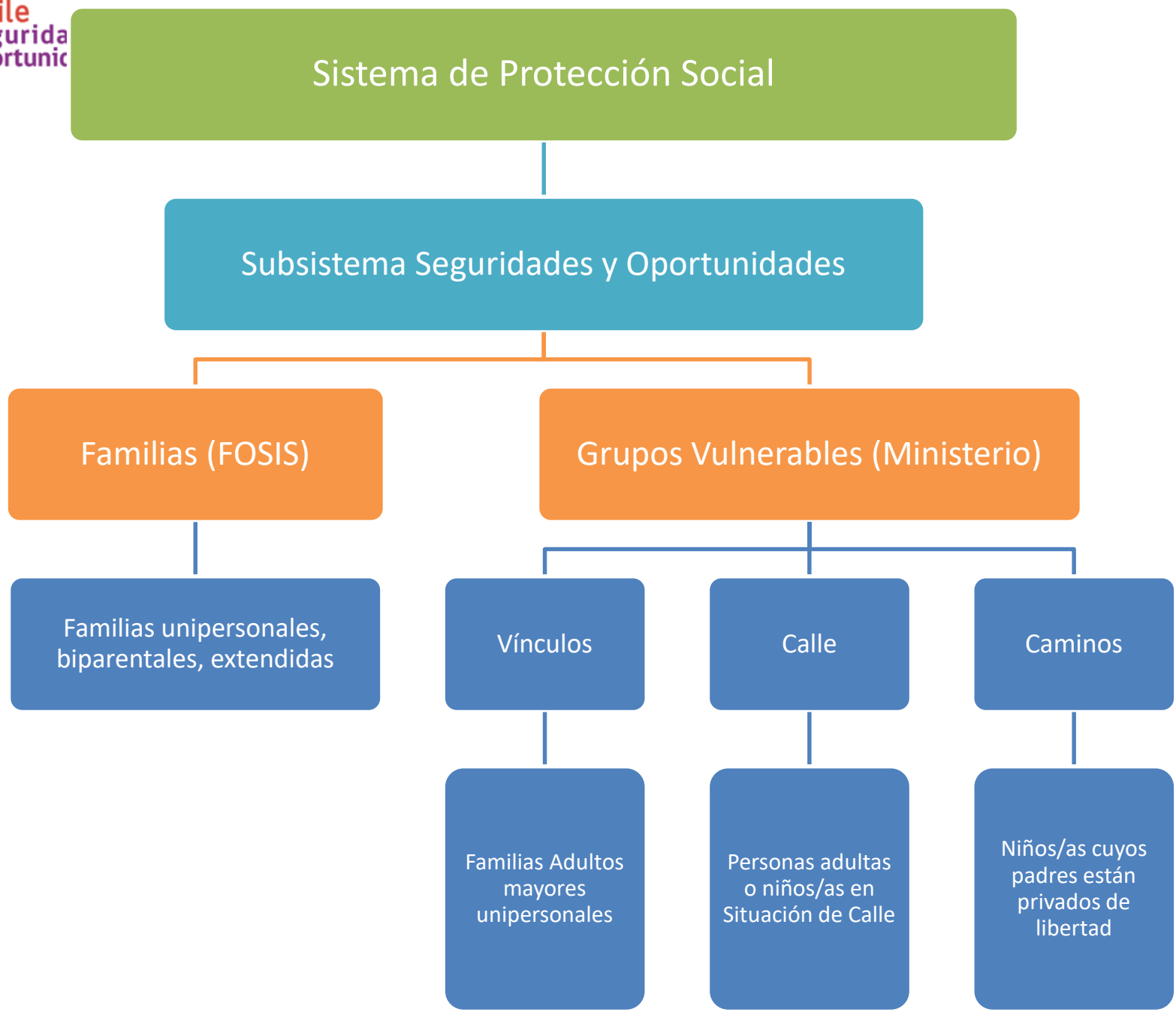
Las políticas públicas de protección social que se proponen avanzar en la construcción de bienestar, basado en la dignidad y en el reconocimiento de la titularidad de los derechos de las personas, enfrentan a lo menos **dos grandes desafíos:**

Entender la protección social como un derecho básico de ciudadanía.

Entender que la protección social debe favorecer la inclusión social.

Características del Subsistema Seguridades y Oportunidades





COMPONENTES DEL PROGRAMA FAMILIAS

1.- PROGRAMAS DE ACOMPAÑAMIENTO

Acompañamiento a la Trayectoria

Acompañamiento Integral: Psicosocial y Sociolaboral

Ejecuta FOSIS

Coordina MDS
Oferta servicios
(FOSIS entre ellos)

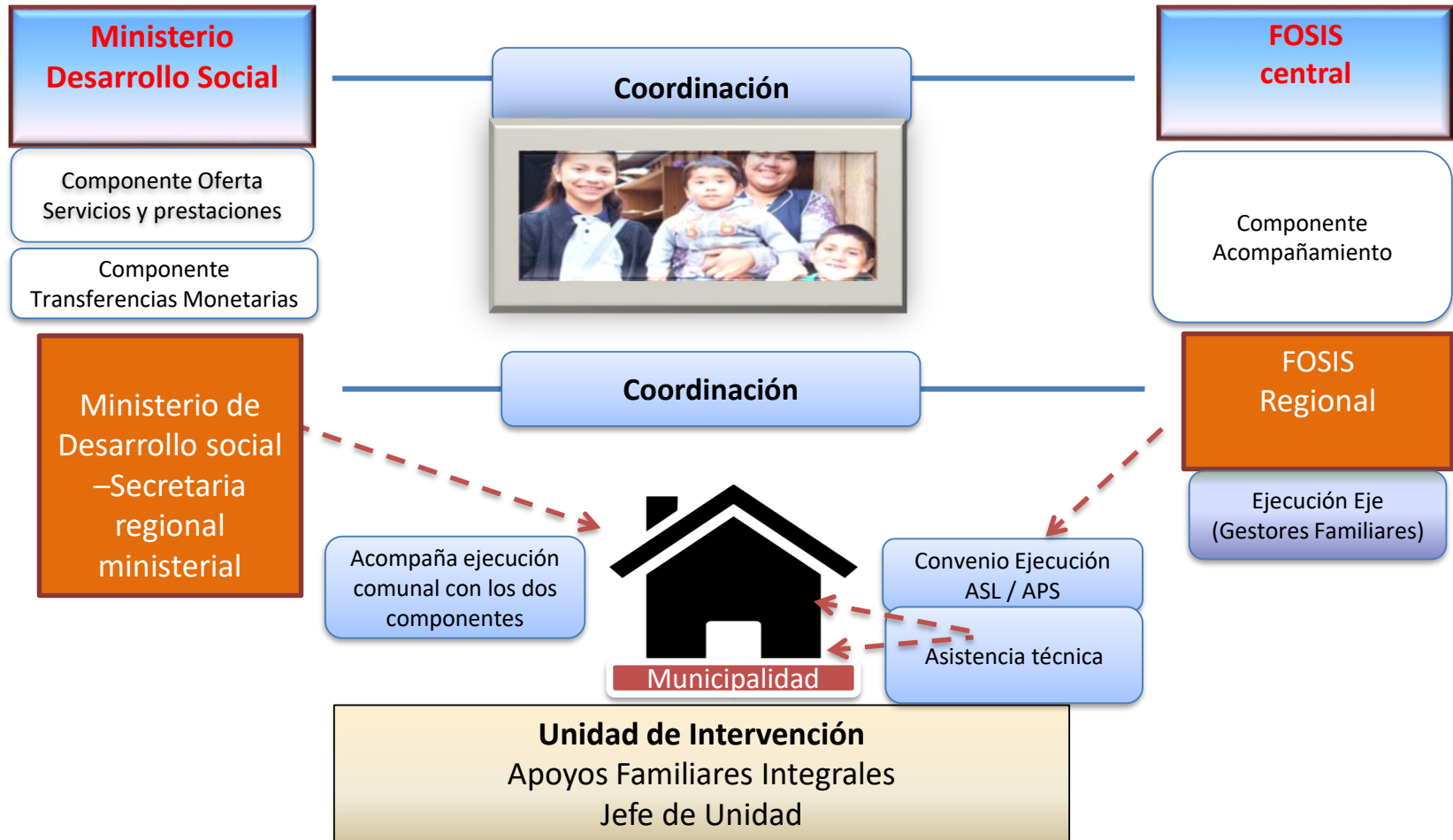
Coordina
Ministerio
Desarrollo
Social (MDS)

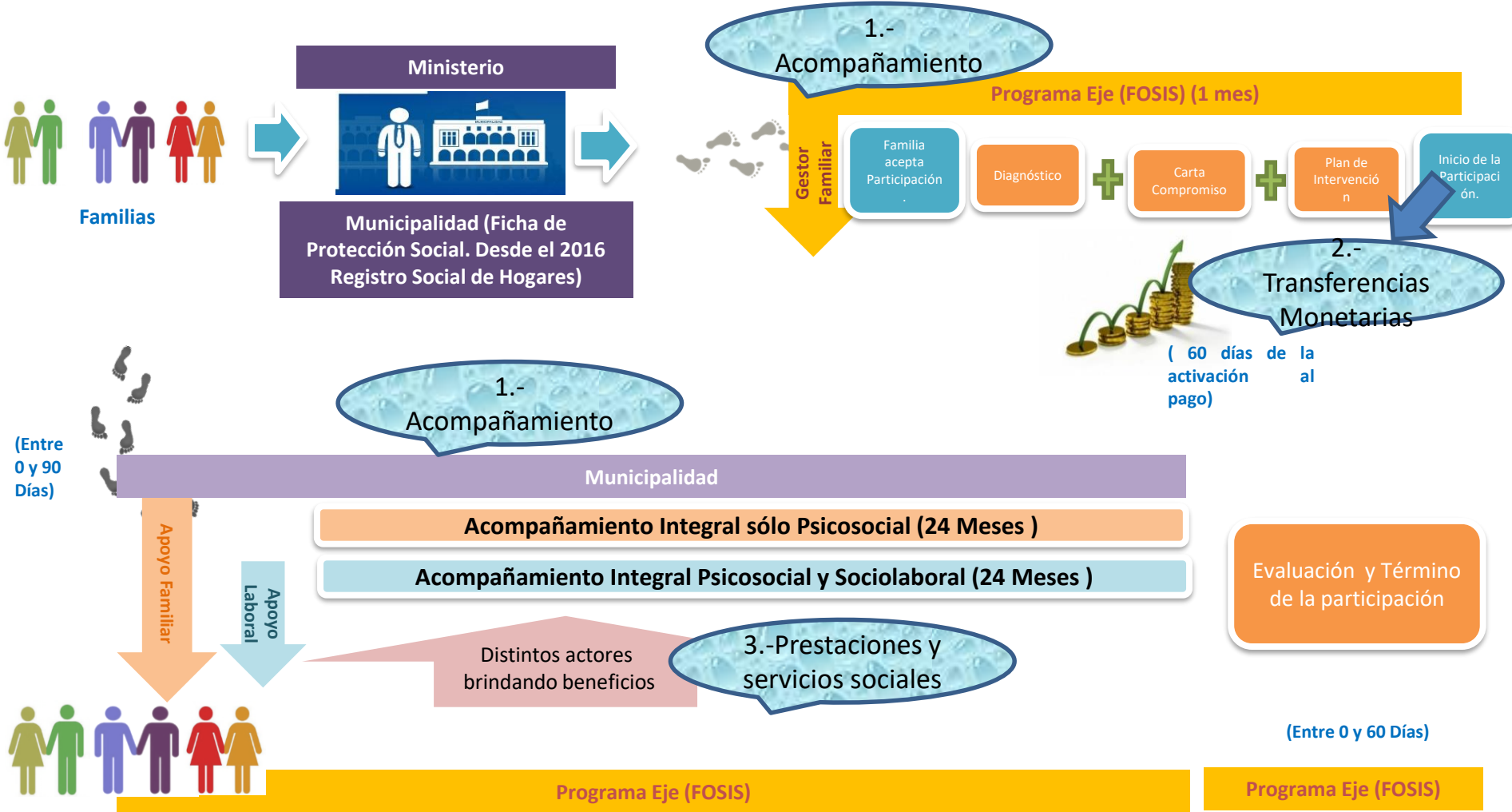
2.- PRESTACIONES y SERVICIOS SOCIALES

3.- BONOS Y TRANSFERENCIAS MONETARIAS



MODELO DE GESTIÓN DEL ACOMPAÑAMIENTO





Programas de Acompañamiento



Mirada multidimensional de los Programas

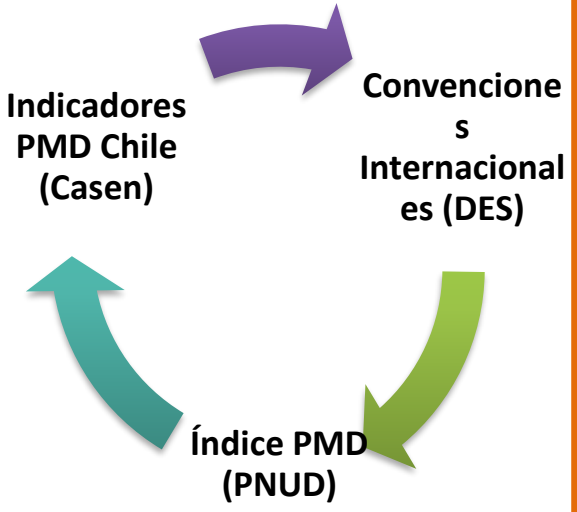


La mirada multidimensional se
operacionaliza a través de la
MATRIZ DE BIENESTAR

*La matriz es una **herramienta**
estratégica para la intervención,
que permite...*



DIMENSIONES DE BIENESTAR



APOYO Y PARTICIPACION SOCIAL



Tres programas de Acompañamiento

Eje

Intervención
Familiar

2 sesiones

Psicosocial

Intervención
Familiar, Grupal y
comunitario

15 sesiones
Familiares, 4
grupales, 4
sociocomunitarios

Sociolaboral

Intervención
individual,
Grupal

5 sesiones
individuales y
4 grupales



Estructura General de la Intervención: Niveles de Intervención

Nivel de
intervención
individual

Acompañamiento
Sociolaboral (5
sesiones
laborales)

Nivel de
intervención
Familiar

Acompañamiento
Psicosocial (15
sesiones)

Nivel de
intervención
Grupal

Acompañamiento
Psicosocial y
Sociolaboral (8
sesiones)

Nivel de
intervención
Sociocomunitario

Acompañamiento
Psicosocial (4
sesiones)

La ruta que seguirán las familias como parte del **acompañamiento integral** considera la combinación de distintos niveles de intervención y de periodicidad de contacto.

MUCHAS GRACIAS



FOSIS
Ministerio de
Desarrollo Social

Gobierno de Chile